

# Bepo

A MARCA QUE VOCÊ CONFIA.

Br 116 Km 113, 1155, São Marcos-RS  
Fone: (54) 3291-8200 Fax: (54) 3291-1213  
www.bepo.com.br

## INSTRUÇÕES DE MONTAGEM

ACESSÓRIO COMPATÍVEL COM O VEÍCULO  
IVECO STRALIS 2012/2014/Hi Way  
PONTEIRA ESCAP. LE COM TANQUE TIPO ORIG.  
CÓD.: M074A

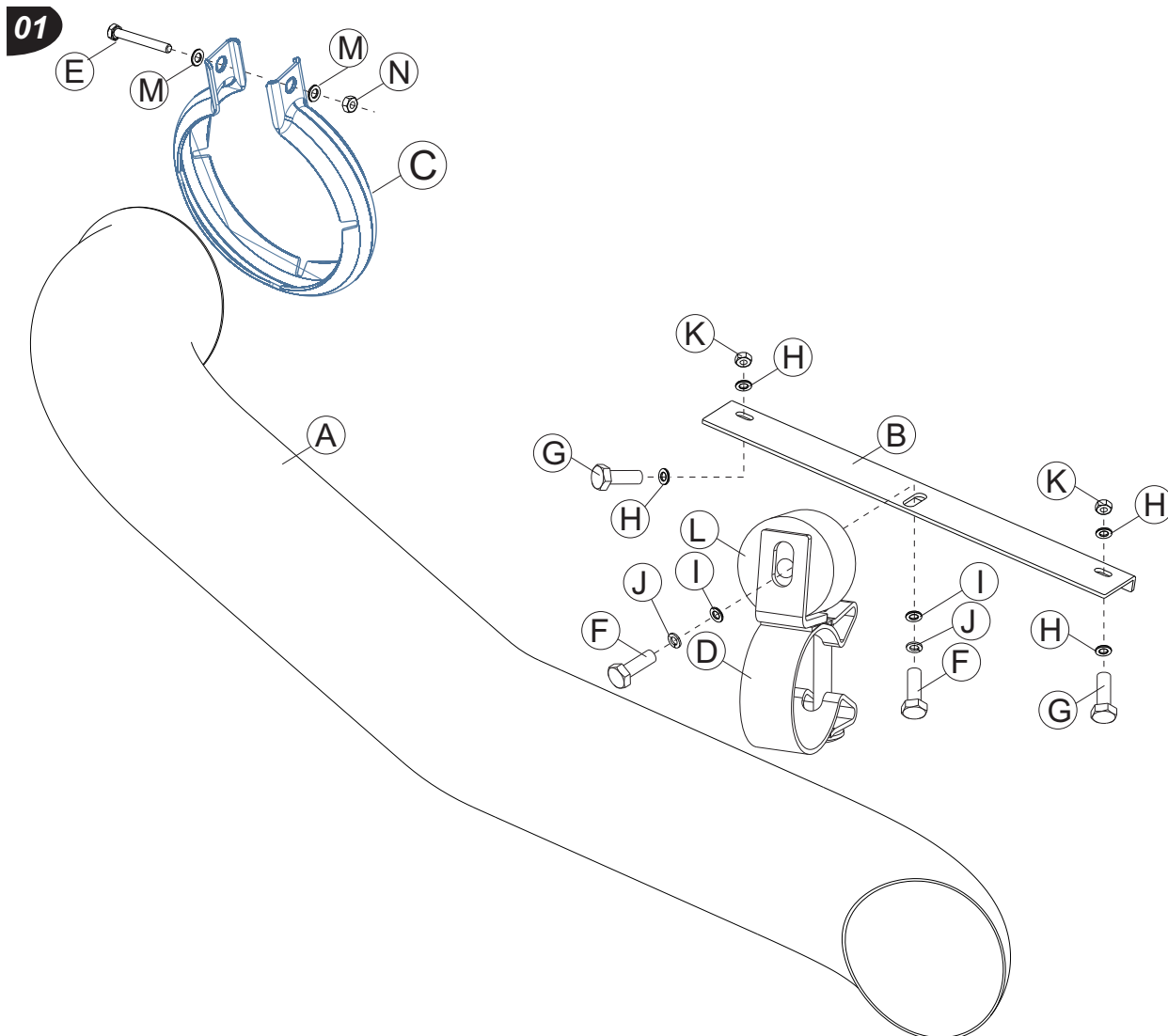
### INSTRUÇÕES

- 1- Fixar o suporte «B» embaixo do tanque, utilizando parafusos «G», arruelas «H» e porcas «K».
- 2- Fixar a abraçadeira «D», no tubo e no suporte fixado anteriormente, utilizando parafusos «F», arruelas «I» e J».
- 3- Fixar a abraçadeira «C» no tubo, utilizando parafusos «E», arruelas «M» e porcas «N».

**\* OBS: Essa ponteira não dá aplicação no chassi com entre eixo 3200mm.**

### COMPONENTES

Qtd.	Ref.	Código	Descrição
01	A	F111.201	TUBO ESCAPAMENTO
01	B	F111.202	SUPORTE FIXAÇÃO
01	C	B074R.201	ABRAÇADEIRA TUBO ESCAP.
01	D	B074F.201	ABRAÇADEIRA c/ ALÇA 5"
01	E	2737	PF.CAB.SEXT.M-8X100 RT
02	F	3085	PF. CAB SEXT. M12x20 ZB
02	G	129186	PF. CAB. SEXT. M10x25 ZB
04	H	104175	ARRUELA LISA M10
02	I	98337	ARRUELA LISA M-12 ZP
02	J	3417	ARRUELA PRESSÃO M12 ZP
02	K	129216	PO. A. FR. SEXT. M10 ZP
01	L	107328	CALÇO BORRACHA
02	M	6839	ARRUELA LISA M-8 ZP
01	N	103551	PO.A.FR.SEXT.M-8 ZP



As marcas mencionadas neste catálogo e as imagens reproduzidas, são de propriedade dos respectivos fabricantes e aqui são utilizadas apenas para indicar a aplicabilidade ou destinação dos produtos fabricados pela Bepo, atendendo ao preceito contido no Art. 132 da lei 9279/96.