

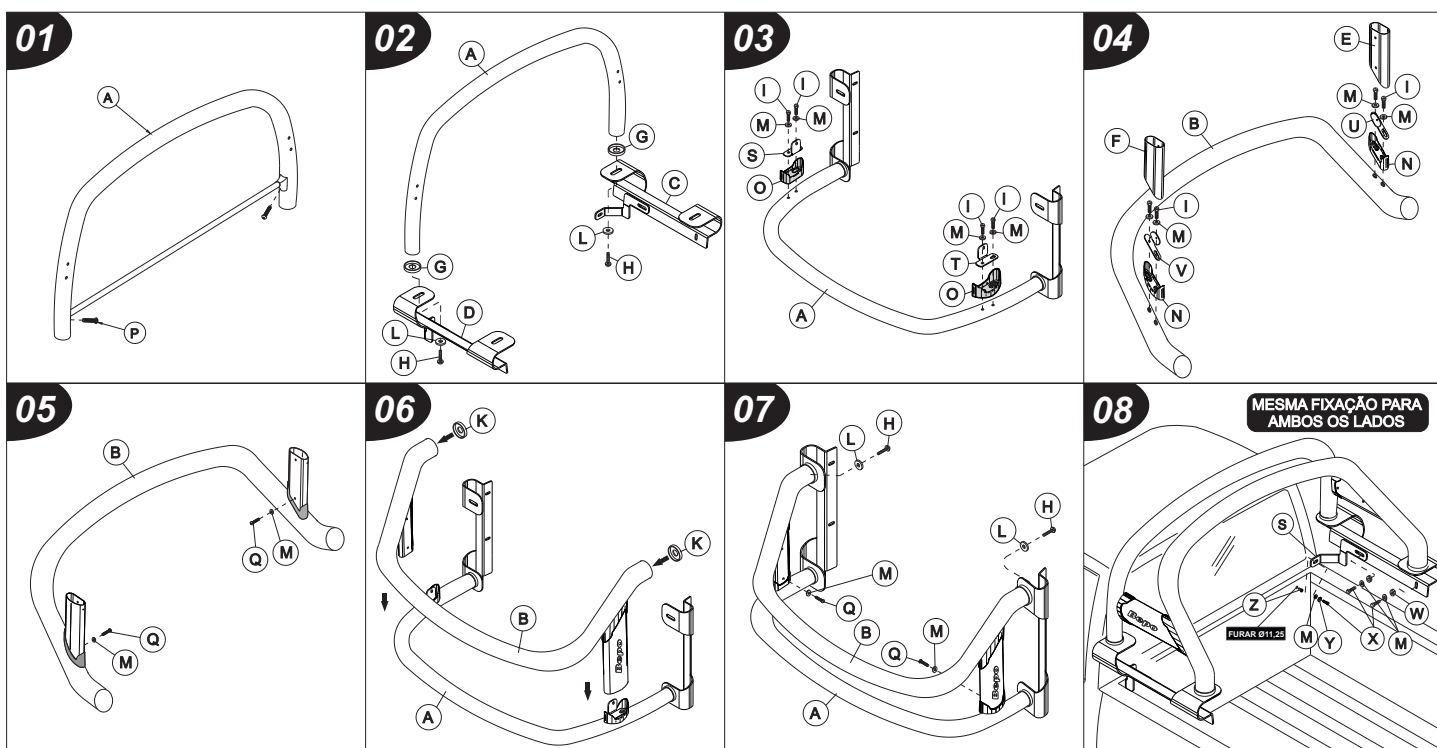
INSTRUÇÕES

1. Montar o Santo Antonio em uma superfície plana.
2. Montar o tubo «A» junto com as arruelas de acabamento «K» e as bases «C» e «D», utilizando para fixação os parafusos «H», e arruelas «L». (Ver figura 02)
4. Montar os acabamentos «O» no tubo «A», e junto já montar os suportes «S» e «T», utilizando para fixação os parafusos «I» e arruelas «M». OBS: Para montar corretamente, centralize o suportes com os itens «O». (Ver figura 03)
5. Montar os acabamentos «N» no tubo «B», e junto já montar os suportes «U» e «V», Utilizando para fixação os parafusos «I» e arruelas «M». OBS: Para montar corretamente, centralize os suportes com os itens «N». Após encaixar os tubos laterais «E» e «F». (Ver figura 04)
6. Monte os tubos laterais «E» e «F», utilizando para fixação os parafusos «P» e arruelas «M». (Ver figura 05)
7. Encaixar o conjunto «B» no conjunto «A», e junto já montar as arruelas plástica «G». (Ver figura 06)
8. Na parte interna onde foi encaixado os tubos laterais, fixar com os parafusos «P» e arruelas «M», e na parte inferior dos tubos fixar os parafusos «H» com arruelas «L». (Ver figura 07)
9. Fixar o santo antônio já montado, na pick-up. Posicione e marque o local de furação, fure e monte utilizando os parafusos «X» arruelas «M» porcas «W». Para fixar o suporte auxiliar use parafusos «X» arruelas «M e Y» e rebite «Z». Para fixar os suportes «Q e R» marcar e furar com Ø 11,25 após rebitar. (Ver figura 08)

NOTA: PESO ESTÁTICO, MÁX. PERMITIDO SOBRE O STO. ANT. = 50 Kg

COMPONENTES




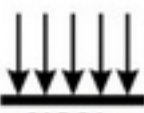




Qtd.	Ref.	Código	Descrição
01	A	B699C/P.2011	TUBO FRONTAL
01	B	B699C/P.2021	TUBO TRASEIRO
01	C	B699C.2102	BASE FIX. LD
01	D	B699C.2101	BASE FIX. LE
01	E	B699C/P.2162	TUBO LATERAL LE
01	F	B699C/P.2161	TUBO LATERAL LD
02	G	B693.2022	TERMINAL PLÁSTICO TRAS.
04	H	101630	PARAF. SEXT. M12x40
12	I	111775	PARAF. SEXT. M8x30
04	J	103551	PO.A.FR.SEXT.M8
02	K	B229.2022	TERM. PLÁSTICO FRONTAL
04	L	98337	ARRUELA LISA M12
18	M	6839	ARRUELA LISA M8
02	N	B896C.20615	ACAB. TRAS. LE/LD STO
02	O	B896C.20611	ACAB. DIANT. LE/LD STO
02	P	103560	PF. ABAULADO M8x25
01	Q	B699P.2103	SUPOTE BASE LE
01	R	B699P.2104	SUPOTE BASE LD
01	S	B896C.21617	SUP. DIANT. LAT. STO. LD
01	T	B896C.21627	SUP. DIANT. LAT. STO. LE
01	U	B896C.21628	SUP. TRAS. LAT. STO. LE
01	V	B896C.21618	SUP. TRAS. LAT. STO. LD
06	X	108146	PF.CAB.SEXT.M8X1,25X25
02	Z	27150	REBITE PO M8
04	W	103551	PO.A.FR.SEXT.M8 X 1,25 ZP
02	Y	37877	ARRUELA PRESSÃO 5/16"



As marcas mencionadas neste catálogo e as imagens reproduzidas, são de propriedade dos respectivos fabricantes e aqui são utilizadas apenas para indicar a aplicabilidade ou destinação dos produtos fabricados pela Bepo, atendendo ao preceito contido no Art. 132 da lei 9279/96.

**Estimados clientes,
Viemos por meio deste informar que nosso
SANTO ANTÔNIO tem foco estético, protege
o vidro traseiro com o auxílio das grades e
suporta pequenas cargas conforme as condi-
ções da figura abaixo:**



  50	 ESTÁTICO	 CARGA DISTRIBUÍDA
SANTO ANTÔNIO ELEGANCE IV CONDIÇÃO: ESTÁTICA (PARADO) CARGA: 50KG DISTRIBUÍDOS SOBRE O SANTO ANTÔNIO		
  10	 DINÂMICO	 CARGA DISTRIBUÍDA
SANTO ANTÔNIO ELEGANCE IV CONDIÇÃO: DINÂMICA (EM MOVIMENTO) CARGA: 10KG DISTRIBUÍDOS SOBRE O SANTO ANTÔNIO		

O uso excessivo de carga não acaba somente danificando o SANTO ANTÔNIO, mas também poderá causar trincas na própria carroceria do veículo.