

Manutenção

1. Não faça de seu acessório um rebocador, este produto não pode ser tracionado, pois pode acarretar danos na carroceria/chassi do veículo.

2. Leia com atenção o manual antes de montar seu acessório.

3. Não utilizar produtos abrasivos na lavagem do seu acessório, para conservação utilize cera automotiva.

4. Verificar se todos os parafusos estão apertados (7) dias após instalação, e reaperte se for necessário.

A Bepo agradece sua preferência!

COMPONENTES

Qtd.	Ref.	Código	Descrição
01	A	B1266.2011	TUBO PROTETOR BAIXO
01	B	B1266.2101	SUPORTE PRINCIPAL LD
01	C	B1266.2102	SUPORTE PRINCIPAL LE
02	D	B1266.2103	SUPORTE AUXILIAR LD/LE
02	E	B1016.2105	MORDENTE ZINCADO SUP. AUX.
08	F	117420	PF. CAB. SEXT. M-6
08	G	146854	ARRUELA PRESSÃO M-6 ZP
08	H	121991	ARRUELA LISA 1/4"
-	I	54383	FILME PVC RESINADO

Bepo

A MARCA QUE VOCÊ CONFIA.

**PROTETOR BAIXO
ACESSÓRIO COMPATÍVEL COM
FIAT TORO DIESEL 2016...
FIAT TORO FLEX 2016...**

B1266/A

Bepo São Marcos - Matriz Instaladora São Marcos Ltda BR 116 KM 113
N 1155 Caixa postal 21 Bairro Industrial Cep: 95190-000 São Marcos - RS
Fone: 54 3291-8200 Fax: 54 3291-1213
Email: bepo@bepo.com.br

Bepo São Paulo - Filial Rua Ulpiano Pinto de Souza, 89 Vila Maria Cep: 02167-030
São Paulo - SP Fone: 11 6954-6588 Fax: 11 6954-6320

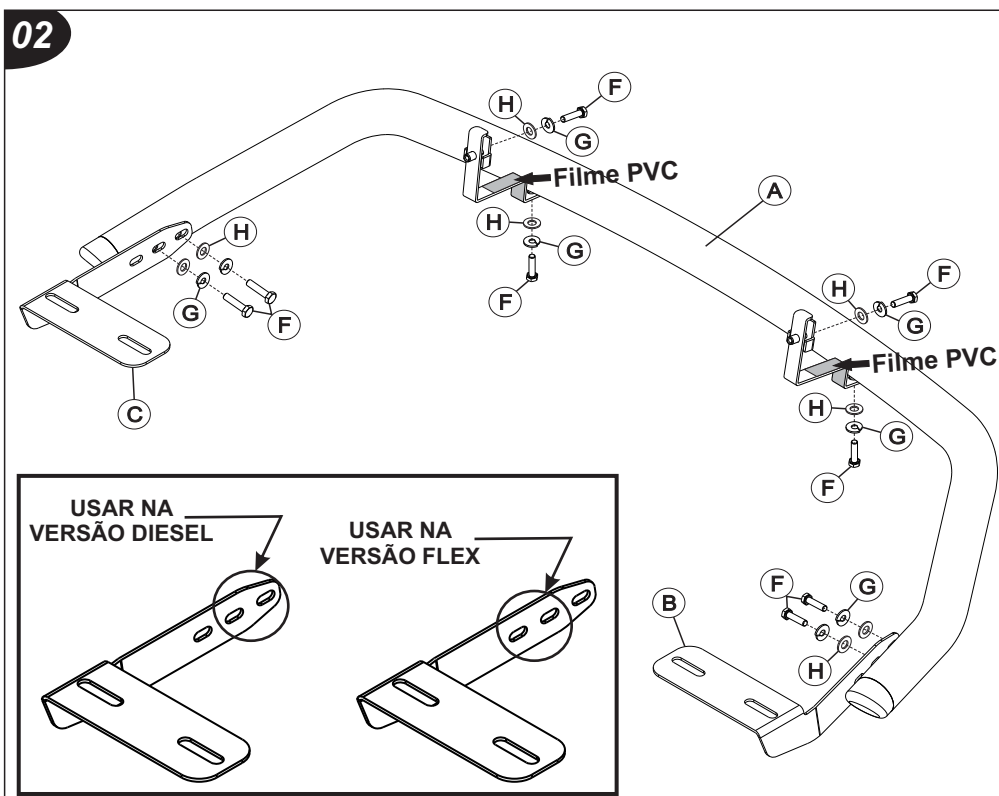
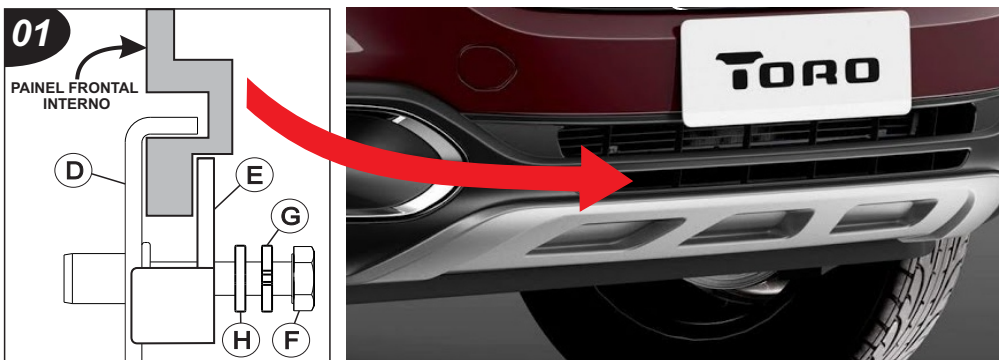
Bepo Montenegro - Filial Sopro Via Oeste. 605 esquina c/ Via 1 Distrito de Vendinha
Caixa Postal 99 Cep: 95780-000 Montenegro - RS Fone: 51 3883-8200
Fax: 51 3457-1510
Email: montenegro@bepo.com.br

MANUAL DO PROPRIETÁRIO

As marcas mencionadas neste catálogo e as imagens reproduzidas, são de propriedade dos respectivos fabricantes e aqui são utilizadas apenas para indicar a aplicabilidade ou destinação dos produtos fabricados pela Bepo, atendendo ao preceito contido no Art. 132 da lei 9279/96.

Verifique se todos os componentes listados estão na caixa

1. Fixar os suportes «B e C» no chassi do veículo onde se encontra o parafuso original torx M-6 e o parafuso original sextavado M-6 (fixação para-choque inferior).
2. Fixar o suporte auxiliar «D» junto com o mordente «E» na grade frontal do veículo (conforme detalhe 01) utilizando parafusos «F» e arruelas «G e H».
3. Fixar os suportes «B e C» no tubo protetor «A» utilizando parafusos «F» e arruelas «G e H».
4. Fixar tubo protetor «A» no suporte «D» com o auxílio do parafuso «F» e arruelas «G e H».
5. Por fim, dar aperto total.



Bepo

A MARCA QUE VOCÊ CONFIA.

