



A MARCA QUE VOCÊ CONFIA.

Br 116 Km 113, 1155, São Marcos-RS
Fone: (54) 3291-8200 Fax: (54) 3291-1213
www.bepo.com.br

INSTRUÇÕES DE MONTAGEM

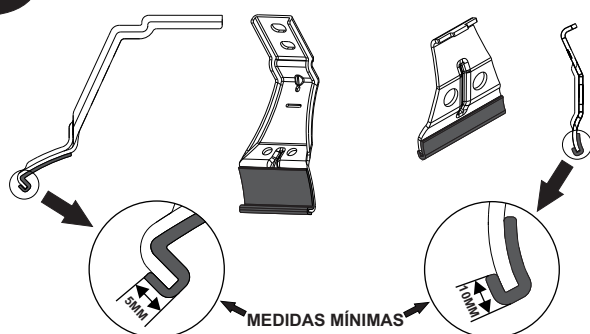
TRAVESSA / RACK TETO ALUMÍNIO

LONGARINA ORIGINAL CRETA 2017...

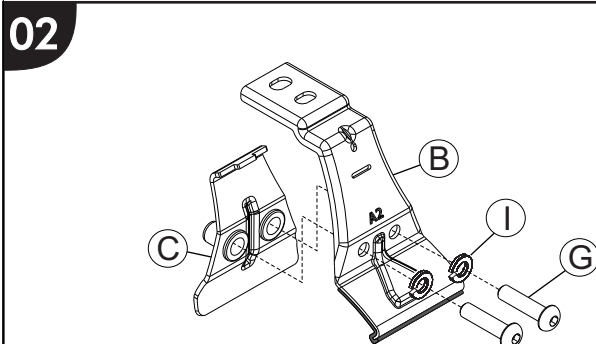
CÓD.: B1135/A

COMPONENTES			
Qtd.	Ref.	Código	Descrição
02	A	B1131.201	PERFIL ALUMÍNIO
04	B	B1135.201	SUPORTE MAIOR FIXAÇÃO
04	C	B1135.202	SUPORTE MENOR FIXAÇÃO
04	D	B1135.203	TRAVA FIXAÇÃO
04	E	B1135.204	CAPA SUPORTE FIXAÇÃO
08	F	20282	PF. CAB. SEXT. FL. M-6 X 1 X 20
08	G	5965	PF. CAB. SEXT. INT. M-6 X 25
04	H	43239	PF. BELPLASTIC PH 4,0 X 16
16	I	146854	ARRUELA PRESSÃO M-6 ZP
01	J	60813	FELTRO TRAVESSA
04	K	B1131.207	TAMPA PERFIL

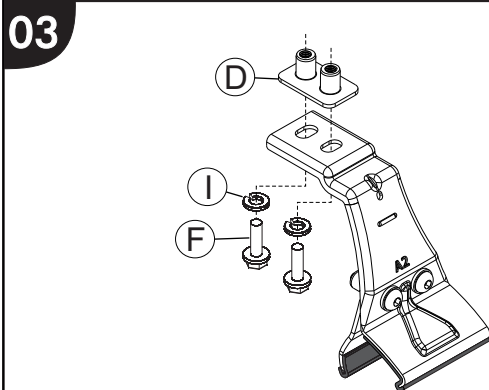
01 Cortar feltro com 50mm. Cortar feltro com 30mm.



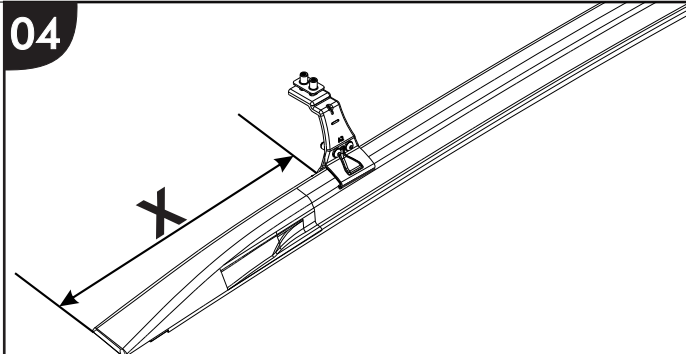
Cole o feltro 'J' nos suportes nas partes indicadas acima.



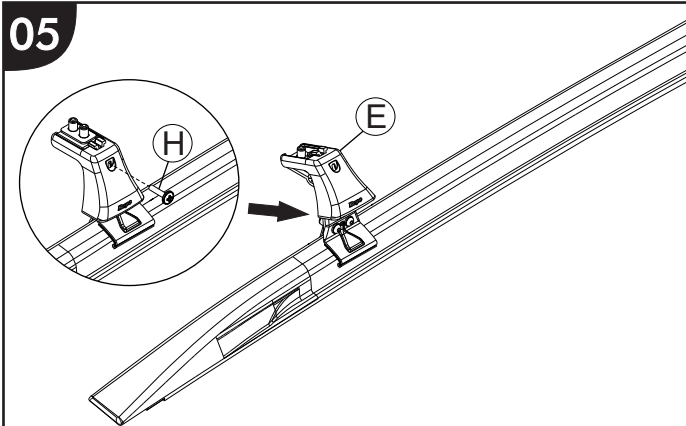
Fixar o suporte maior 'B' no suporte menor 'C', utilizando parafusos 'G' e arruelas 'I', sem dar aperto total.



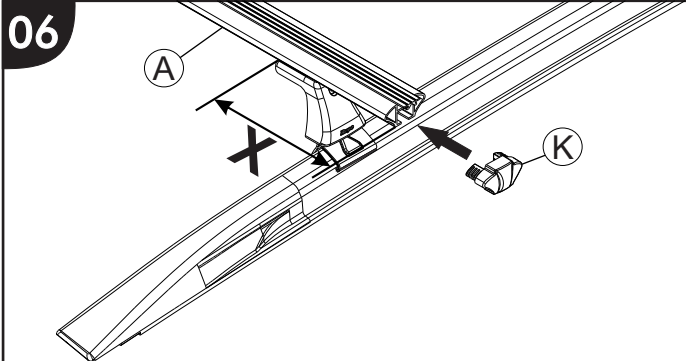
Fixa os suportes 'B e C' na trava de fixação 'D', utilizando parafusos 'F' e arruelas 'I', sem dar aperto total.



Fixe os suportes na longarina original do veículo, dando aperto total na parte inferior dividindo os espaços dianteiro e traseiro.



Encaixe a capa 'E' nos suportes, após de aperto utilizando os parafusos 'H'.



Encaixe o perfil 'A' nos suportes dividindo os espaços laterais. Após fixe a tampa 'K' no perfil.

As marcas mencionadas neste catálogo e as imagens reproduzidas, são de propriedade dos respectivos fabricantes e aqui são utilizadas apenas para indicar a aplicabilidade ou destinação dos produtos fabricados pela Bepo, atendendo ao preceito contido no Art. 132 da lei 9279/96.