



A MARCA QUE VOCÊ CONFIA.

Br 116 Km 113, 1155, São Marcos-RS
Fone: (54) 3291-8200 Fax: (54) 3291-1213
www.bepo.com.br

INSTRUÇÕES DE MONTAGEM

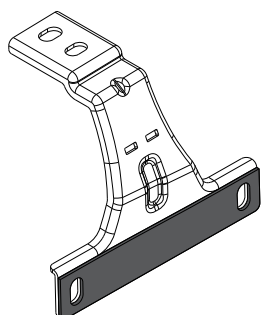
TRAVESSA / RACK TETO ALUMÍNIO

LONGARINA ORIGINAL COMPASS 2017...

CÓD.: B1134/A

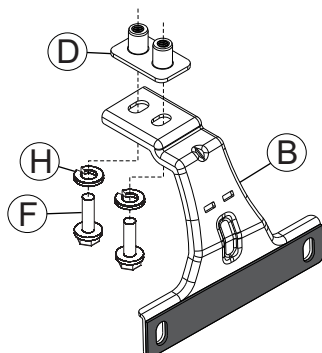
COMPONENTES			
Qtd.	Ref.	Código	Descrição
02	A	B1131.201	PERFIL ALUMÍNIO
02	B	B1134.201	SUORTE FIXAÇÃO LD
02	C	B1134.202	SUORTE FIXAÇÃO LE
04	D	B1135.203	TRAVA FIXAÇÃO
04	E	B1135.204	CAPA SUORTE FIXAÇÃO
16	F	20282	PF. CAB. SEXT. FL.M-6 X 1 X 20
04	G	43239	PF. BELPLASTIC PH 4,0 X 16
16	H	146854	ARRUELA PRESSÃO M-6 ZP
04	I	60814	FELTRO TRAVESSA
04	J	B1131.207	TAMPA PERFIL

01



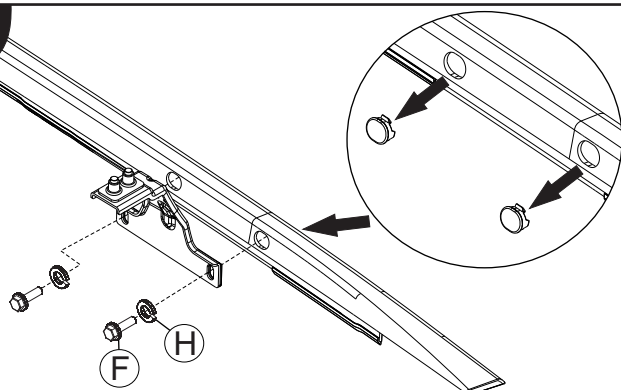
Cole o feltro 'I' nos suportes nas partes indicadas acima.

02



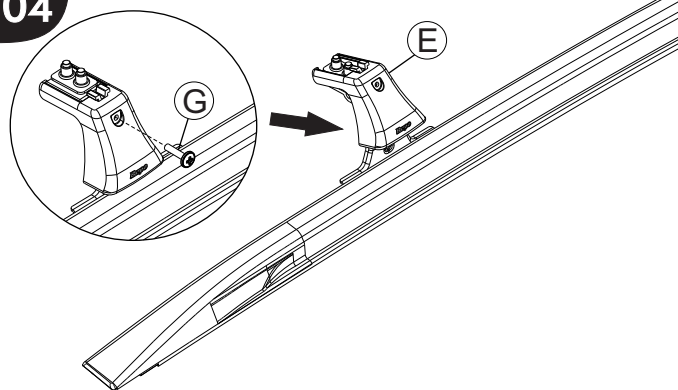
Fixe os suportes 'B' e 'C' na trava de fixação 'D', utilizando parafusos 'F' e arruelas 'H', sem dar aperto total.

03



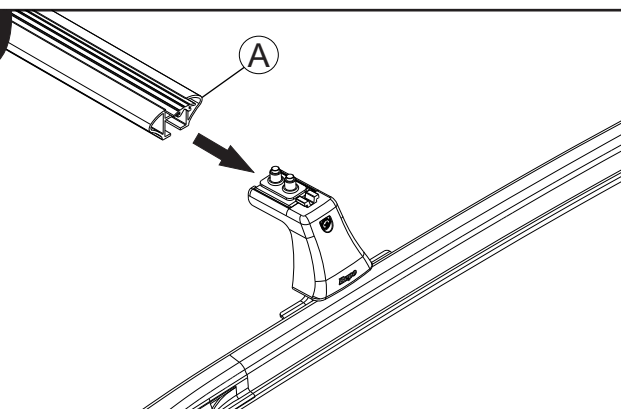
Remova os tampões originais da longarina e após fixe as travessas utilizando parafusos 'F' e arruelas 'H'.

04



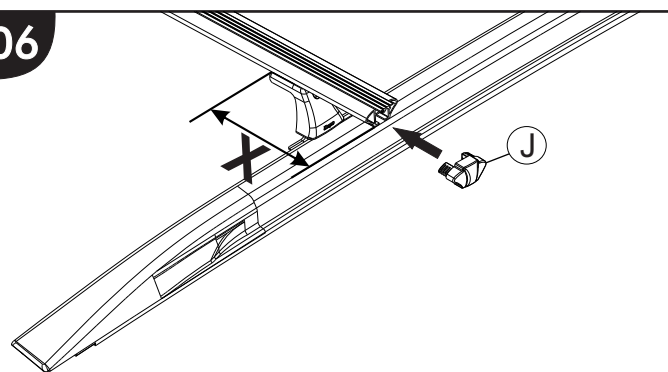
Encaixe a capa plástica 'E' nos suportes utilizando parafusos 'G'.

05



Passe o perfil 'A' nos suportes pela sua canaleta.

06



Fixe a tampa 'J' no perfil 'A'. Divida os espaços laterais para que sobre a mesma medida para ambos os lados.

As marcas mencionadas neste catálogo e as imagens reproduzidas, são de propriedade dos respectivos fabricantes e aqui são utilizadas apenas para indicar a aplicabilidade ou destinação dos produtos fabricados pela Bepo, atendendo ao preceito contido no Art. 132 da lei 9279/96.