



A MARCA QUE VOCÊ CONFIÁ.

Br 116 Km 113, 1155, São Marcos-RS  
Fone: (54) 3291-8200 Fax: (54) 3291-1213  
www.bepo.com.br

## INSTRUÇÕES DE MONTAGEM

### TRAVESSA / RACK TETO ALUMÍNIO

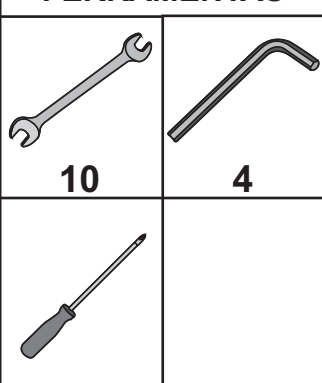
#### PRATA P/ HB20 2012...

#### CÓD.: B1137/A

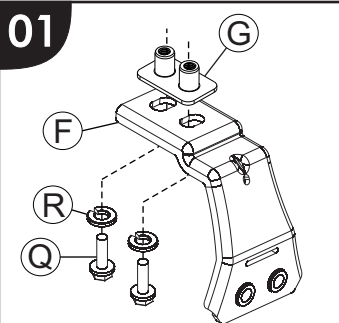
#### COMPONENTES

Qtd.	Ref.	Código	Descrição
02	A	B1134.211	PERFIL ALUMÍNIO
01	B	B1137A.2101	SUPORTE FIXAÇÃO DIANTEIRO DIR. G1
01	C	B1137A.2102	SUPORTE FIXAÇÃO DIANTEIRO ESQ. G2
01	D	B1137A.2103	SUPORTE FIXAÇÃO TRASEIRO DIR. G3
01	E	B1137A.2104	SUPORTE FIXAÇÃO TRASEIRO ESQ. G4
04	F	B1136A.2105	SUPORTE FIXAÇÃO UNIVERSAL U1
04	G	B1135.203	TRAVA FIXAÇÃO
04	H	B1135.204	CAPA SUPORTE FIXAÇÃO
04	I	B1131.207	TAMPA PERFIL ALUMÍNIO
-	J	60299	PERFIL BORRACHA PRETO
04	K	2027	PF. CAB. SEXT. INT. AB. M-6 X 1 X 20
04	L	5965	PF. CAB. SEXT. INT. AB. M-6 X 1 X 25
08	M	6929	ARRUELA LISA M-6 ZP
04	N	43239	PF. BELPLASTIC FL. PH 4,0 X 16
08	O	31047	REBITE M-6 X 16MM 6PO300 ZP
01	P	60813	FELTRO TRAVESSA CRETA
08	Q	20282	PF. CAB. SEXT. FL. M-6 X 1 X 20 RI
08	R	146854	ARRUELA PRESSÃO M-6 ZP
04	S	61083	KOI 001 PRETO AA PVC EXPANDIDO

#### FERRAMENTAS

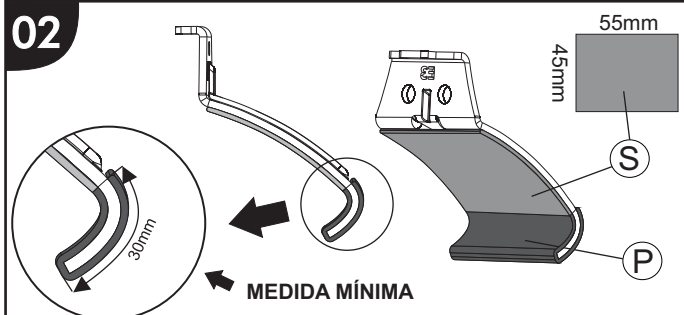


01



Fixe os suportes 'F' na trava de fixação 'G', utilizando parafusos 'R' e arruelas 'Q'.

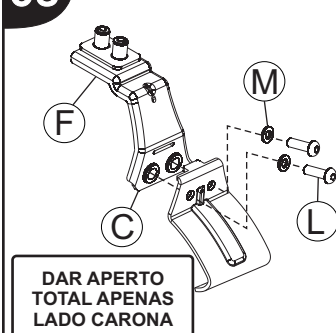
02



Cortar feltro 'P' com 55mm.

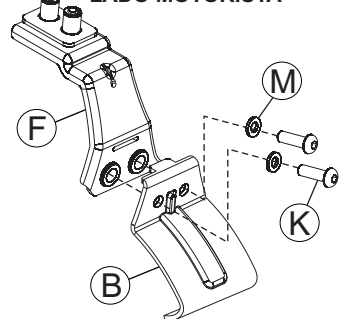
Cole o feltro 'P e S', nos suportes 'B', 'C', 'D' e 'E' nas partes indicadas acima.

03 LADO CARONA

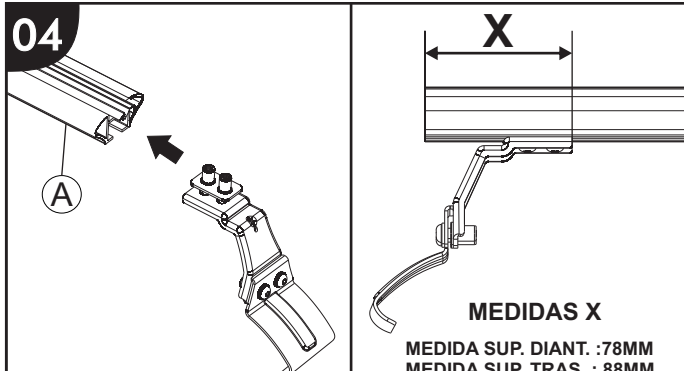


Fixar os suportes 'B' e 'D' no suporte 'F' com parafusos 'L' e arruelas 'M'. Fixar os suportes 'C' e 'E' no suporte 'F' com parafusos 'K' e arruelas 'M'.

LADO MOTORISTA



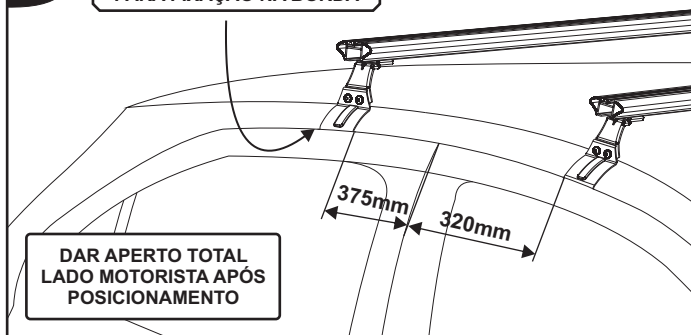
04



Passe o perfil 'A' nos suportes pela sua canaleta e posicione-os no mesmo conforme medidas 'X' especificadas acima.

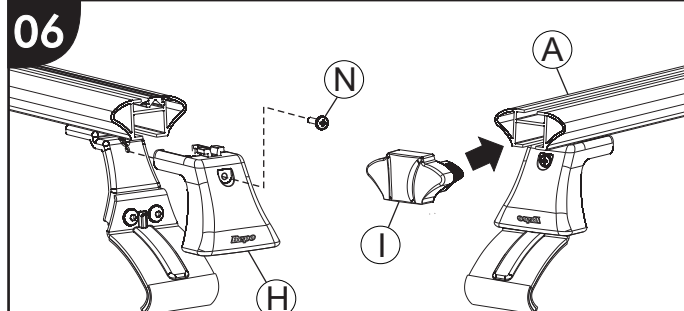
05

OBS: LOCALIZAR ESTAMPAS PARA FIXAÇÃO NA BORDA



Posicionar travessano carro, conforme medidas indicadas acima

06



Encaixe a tampa plástica 'H' entre o suporte e o perfil utilizando parafusos 'N'. Após fixe a tampa 'I' no perfil 'A'.

As marcas mencionadas neste catálogo e as imagens reproduzidas, são de propriedade dos respectivos fabricantes e aqui são utilizadas apenas para indicar a aplicabilidade ou destinação dos produtos fabricados pela Bepo, atendendo ao preceito contido no Art. 132 da lei 9279/96.