



A MARCA QUE VOCÊ CONFIÁ.

Br 116 Km 113, 1155, São Marcos-RS
Fone: (54) 3291-8200 Fax: (54) 3291-1213
www.bepo.com.br

INSTRUÇÕES DE MONTAGEM

ACESSÓRIO COMPATÍVEL COM O VEÍCULO
CHEVROLET S10 (Cabine Dupla)
ESTRIBO PLATAFORMA
CÓD.: B210/A

INSTRUÇÕES

1. Fixar os Suportes ("C", "D", "E", "F") no chassi conforme desenho e tabela.
2. Fixar os Suportes ("G", "H") nos Tubos "A" e "B" utilizando Parafusos e Arruelas conforme desenho e tabela.
3. Fixar os Tubos ("A", "B")/Suportes ("G", "H") nos Suportes ("C", "D", "E", "F") já fixados ao chassi, regular e dar aperto a todos os parafusos, arruelas, porcas e calços.

OBS: Seguir as mesmas instruções para ambos os lados.

ATENÇÃO: Não faça de seu acessório um rebocador.
Este produto não pode ser tracionado,
pois pode acarretar danos na carroceria/chassi do veículo.

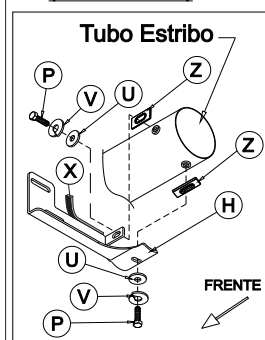
COMPONENTES

Qtd.	Ref.	Código	Descrição
01	A	B211.215	FIXADOR SIMPLES M16X40
01	B	B208C.2302	REFORÇO DO FIX. SIMPLES
01	C	129186	PF. SEXTAVADO M10X25
01	D	129194	PF. SEXTAVADO M10X100
01	E	108146	PF. SEXTAVADO M08X25
01	F	129224	PO. AUTO-FRENANTE M16X2
02	G	82589	PO. AUTO-FRENANTE M10
02	H	129232	ARRUELA LISA M16
01	I	M163A.212	ARRUELA LISA M10
01	J	M038D.2014	ARRUELA LISA M08
02	L	37877	ARRUELA DE PRESSÃO M08
02	M	113468	FITA ESPONJOSA SSPVC200
08	N	B193T.2031	CALÇO BORRACHA
08	O	B210.202	ESTRIBO LATERAL LE
08	P	B210.201	ESTRIBO LATERAL LD
02	Q	B210.20111	SUP. CHASSI DIANTEIRO LE
12	R	B210.20112	SU. CHASSI DIANTEIRO LD
02	S	B210.20113	SUP. CHASSI TRASEIRO LE
22	T	B210.20114	SUP. CHASSI TRASEIRO LD
08	U	B210.20221	SUPORTE DO TUBO LE
08	V	B210.20121	SUPORTE DO TUBO LD
04	X	B208C.229	ABRAÇADEIRA
08	Z	B208C.231	FIXADOR DUPLO M10X30

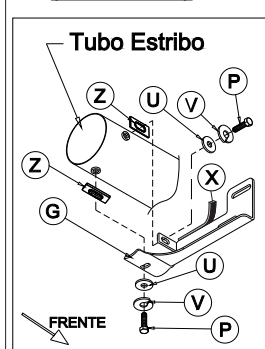
OBS: Colar na parte superior dos suportes "G" e "H" o perfil esponjoso "X" para evitar o atrito do estribo com o suporte.

FIXAÇÃO SUPORTES TUBO

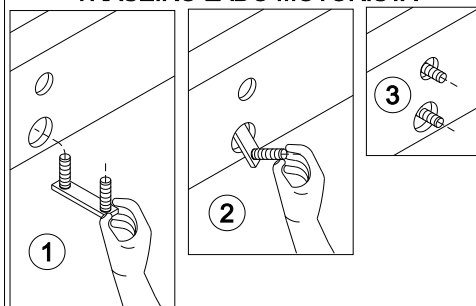
LADO DIREITO (CARONEIRO)



LADO ESQUERDO (MOTORISTA)

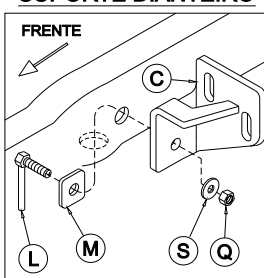


FIXADOR DUPLO DO SUPORTE TRASEIRO LADO MOTORISTA

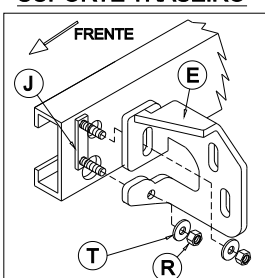


FIXAÇÃO SUPORTES CHASSI LADO ESQUERDO (MOTORISTA)

SUPORTE DIANTEIRO

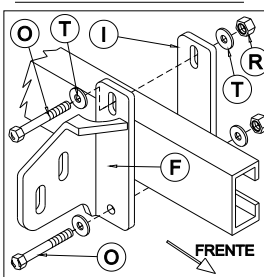


SUPORTE TRASEIRO

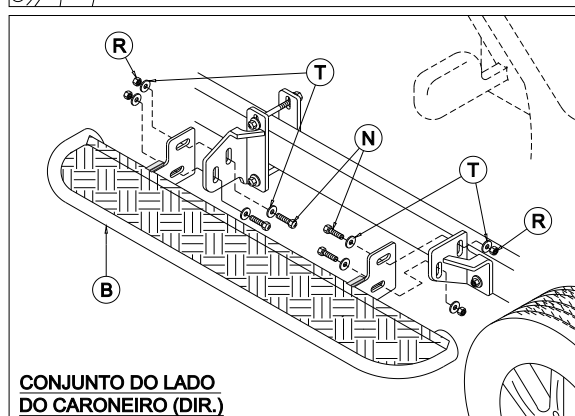
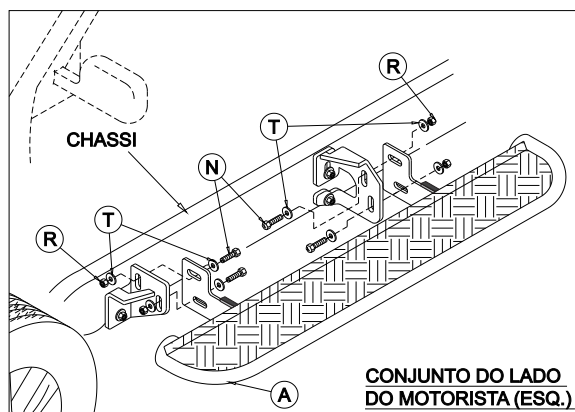
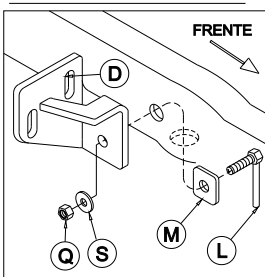


FIXAÇÃO SUPORTES CHASSI LADO DIREITO (CARONEIRO)

SUPORTE TRASEIRO



SUPORTE DIANTEIRO



As marcas mencionadas neste catálogo e as imagens reproduzidas, são de propriedade dos respectivos fabricantes e aqui são utilizadas apenas para indicar a aplicabilidade ou destinação dos produtos fabricados pela Bepo, atendendo ao preceito contido no Art. 132 da lei 9279/96.