

# Manutenção

1. Não faça de seu acessório um rebocador, este produto não pode ser tracionado, pois pode acarretar danos na Carroceria/chassi do veículo.

2. Leia com atenção o manual antes de montar seu acessório

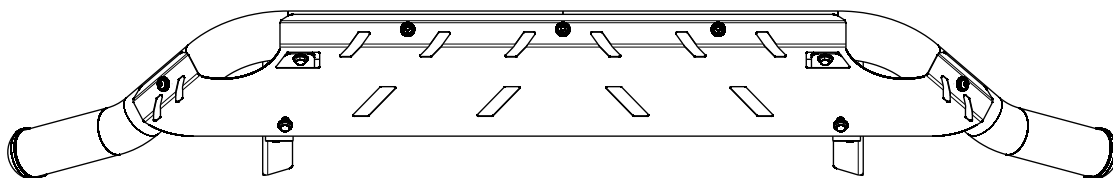
3. Não utilizar produtos abrasivos na lavagem do seu acessório, para conservação utilize cera automotiva.

4. Verificar se todos os parafusos estão apertados (7) dias após instalação, e reaperte se for necessário.

A Bepo agradece sua preferência!

## Instrução de Montagem

- 1- Primeiramente fixe os suporte «C e D» no chassi do veículo com os parafuso «J», arruelas «K e L».
- 2- Após fixe o tubo «A» nos suportes «C e D» com os parafusos «H», arruelas «F e G».
- 3- Em seguida fixar os suportes «E» nos suportes «C e D» e na chapa «B» com os parafusos «H» e arruelas «F» e porcas «I».
- 4- Regule o acessório em relação ao para-choque original do veículo e de o aperto final em todos os parafusos.



## COMPONENTES

Qtd.	Ref.	Código	Descrição
1	A	B1260.201	TUBO PROTETOR
1	B	B1260.202	CHAPA PROTETOR
1	C	B1260.2031	SUPORTE FIX.LD PROTETOR
1	D	B1260.2032	SUPORTE FIX.LE PROTETOR
2	E	B1260.2033	SUPORTE AUXILIAR
12	F	104175	ARRUELA LISA M-10 ZP
4	G	37877	ARRUELA PRESSAO 5/16" ZB
8	H	108146	PF.CAB.SEXT.M-8 X 25 RT
4	I	103551	PO.SEXT.M-8
4	J	116483	PF. CAB. SEXT. M12
4	K	3417	ARRUELA PRESSÃO M12
4	L	98337	ARRUELA LISA M12



# Bepo

A MARCA QUE VOCÊ CONFIA.

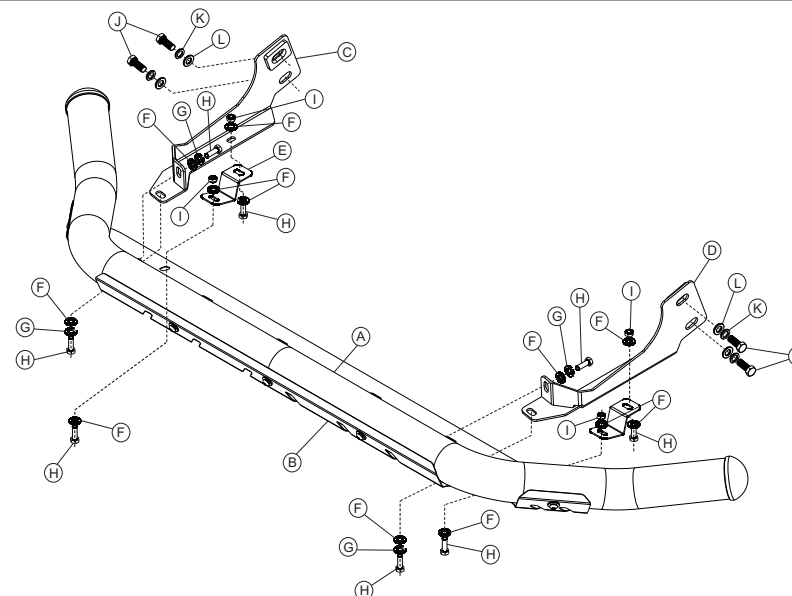
**ACESSÓRIO COMPATÍVEL COM  
O VEÍCULO HILUX 2016  
B1260 PROTETOR CROMADO  
B1260A PROTETOR PRETO FOSCO**

**B1260/B1260A**

Bepo São Marcos - Matriz Instaladora São Marcos Ltda BR 116 KM 113  
N 1155 Caixa postal 21 Bairro Industrial Cep: 95190-000 São Marcos - RS  
Fone: 54 3291-8200 Fax: 54 3291-1213 Email: bepo@bepo.com.br

Bepo Montenegro - Filial Sopro Via Oeste. 605 esquina c/ Via 1 Distrito de Vendinha  
Caixa Postal 99 Cep: 95780-000 Montenegro - RS Fone: 51 3883-8200  
Fax: 51 3457-1510 Email: montenegro@bepo.com.br

MANUAL DO PROPRIETÁRIO



As marcas mencionadas neste catálogo e as imagens reproduzidas, são de propriedade dos respectivos fabricantes e aqui são utilizadas apenas para indicar a aplicabilidade ou destinação dos produtos fabricados pela Bepo, atendendo ao preceito contido no Art. 132 da lei 9279/96.