

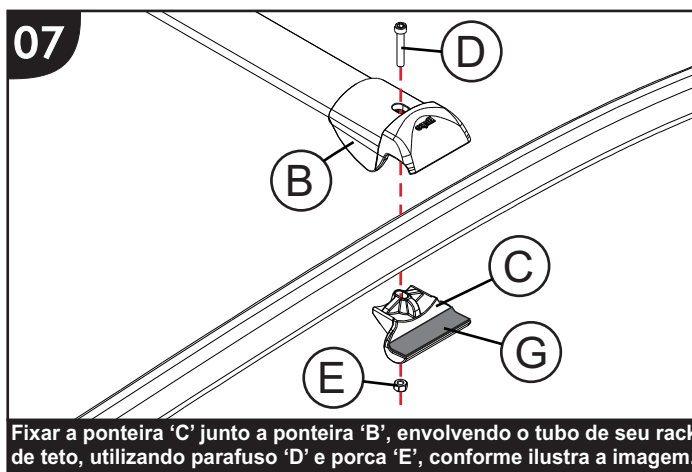
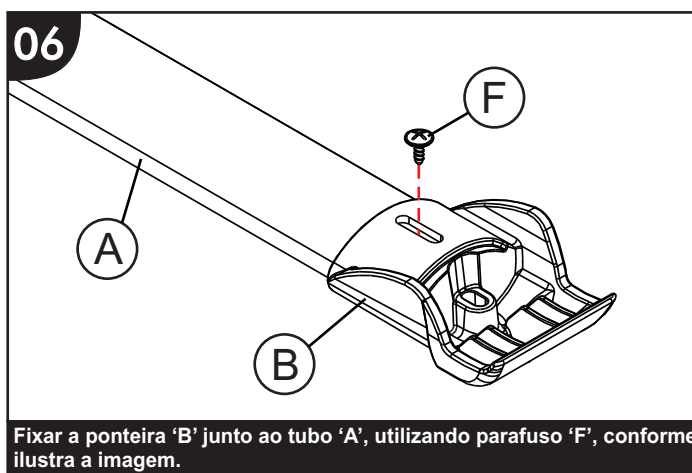
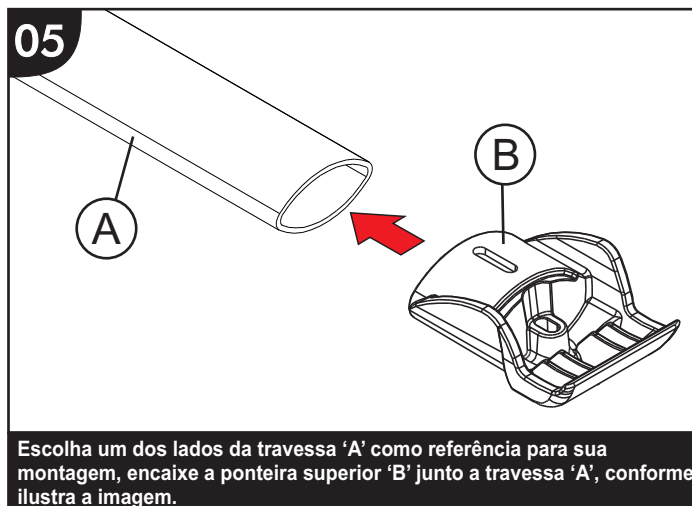
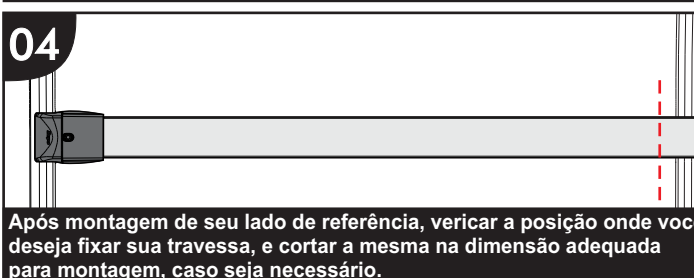
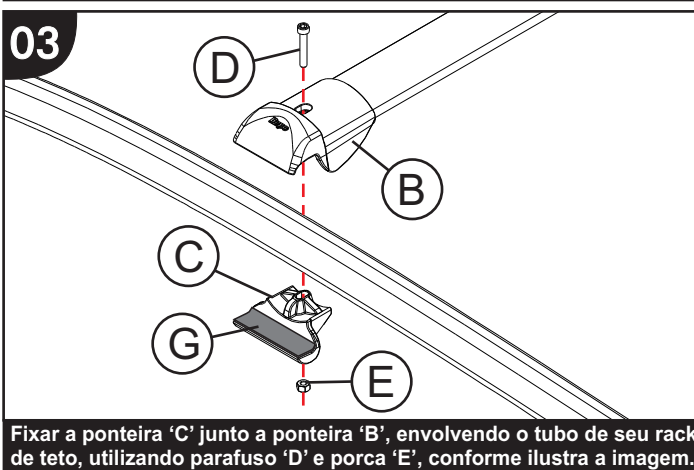
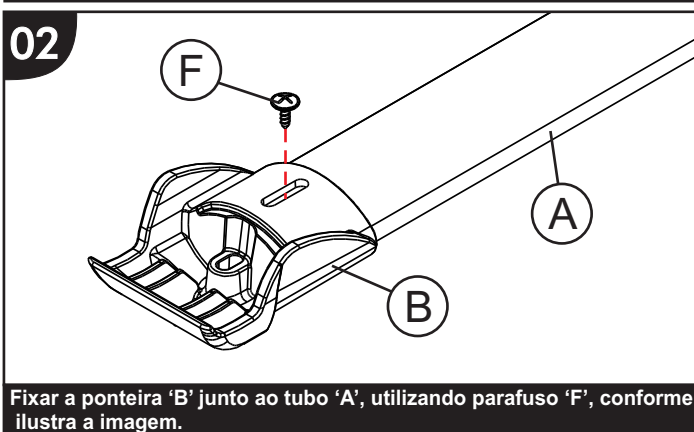
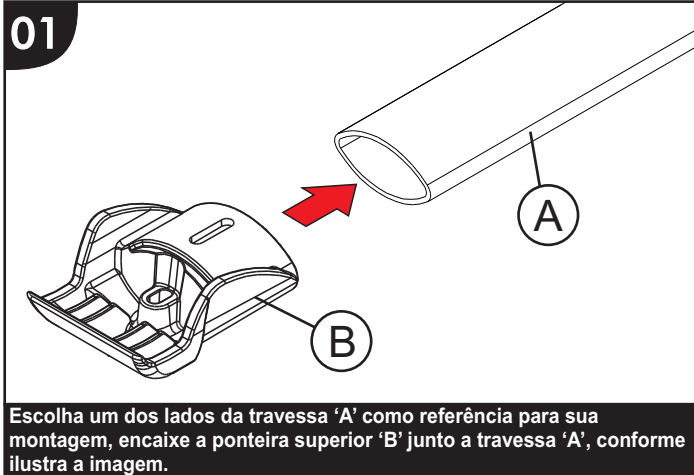
## INSTRUÇÕES DE MONTAGEM

### TRAVESSA TETO UNIVERSAL

CÓD.: B1083/A/C

#### COMPONENTES

Qtd.	Ref.	Código	Descrição
02	A	B1083.201	TRAVESSA ALUMÍNIO 900mm
04	B	B1083.2031	PONTEIRA SUPERIOR
04	C	B1083.2032	PONTEIRA INFERIOR
04	D	10708	PF. CAB. SEXT. INT. AB. M6
04	E	3301	PO. SEXT. M6
04	F	13228	PF. AA. CAB. FL. PH. 4,2x13
	G	3830	FITA SSPVC 125 PRETO



As marcas mencionadas neste catálogo e as imagens reproduzidas, são de propriedade dos respectivos fabricantes e aqui são utilizadas apenas para indicar a aplicabilidade ou destinação dos produtos fabricados pela Bepo, atendendo ao preceito contido no Art. 132 da lei 9279/96.