



A MARCA QUE VOCÊ CONFIA.

Br 116 Km 113, 1155, São Marcos-RS
Fone: (54) 3291-8200 Fax: (54) 3291-1213
www.bepo.com.br

INSTRUÇÕES DE MONTAGEM

ACESSÓRIO COMPATÍVEL COM O VEÍCULO

KIA SORENTO

ESTRIBO ALUMÍNIO

CÓD.: B1204/A / B15114

COMPONENTES

Qtd.	Ref.	Código	Descrição
02	A	B1204/A.201	CONJ. ESTRIBO AL. LD/LE
02	B	B15113.20121	SUPORTE ESTR. AL. LD
02	C	B15113.20122	SUPORTE ESTR. AL. LE
02	D	B15113.20221	SUP. CH. DIANT.LD/TRAS.LE
02	E	B15113.20222	SUP. CH. DIANT.LE/TRAS.LD
04	F	B522A.216	CONJ. TRAVA SIMP. MAIOR
08	G	7660	PF. FRANCÊS 5/16" (c/ po.) ZP
04	H	108146	PF. CAB. SEXT. M8x25 ZP
08	I	129186	PF. CAB. SEXT. M10x25 ZB
08	J	6839	ARRUELA LISA M8 ZP
28	K	104175	ARRUELA LISA M10 ZP
08	L	37877	ARRUELA PRESSÃO 5/16" ZB
04	M	103551	PO. A. FR. SEXT. M8 ZP
12	N	129216	PO. A. FR. SEXT. M10 ZP
-	O	3840	PERFIL EPDM TIPO 'U'
-	P	130885	FITA SSPEE 35 PRETO

INSTRUÇÕES

As instruções a seguir demonstram a montagem do Lado Motorista (LE), seguir as mesmas instruções para montagem do Lado Caroneiro (LD).

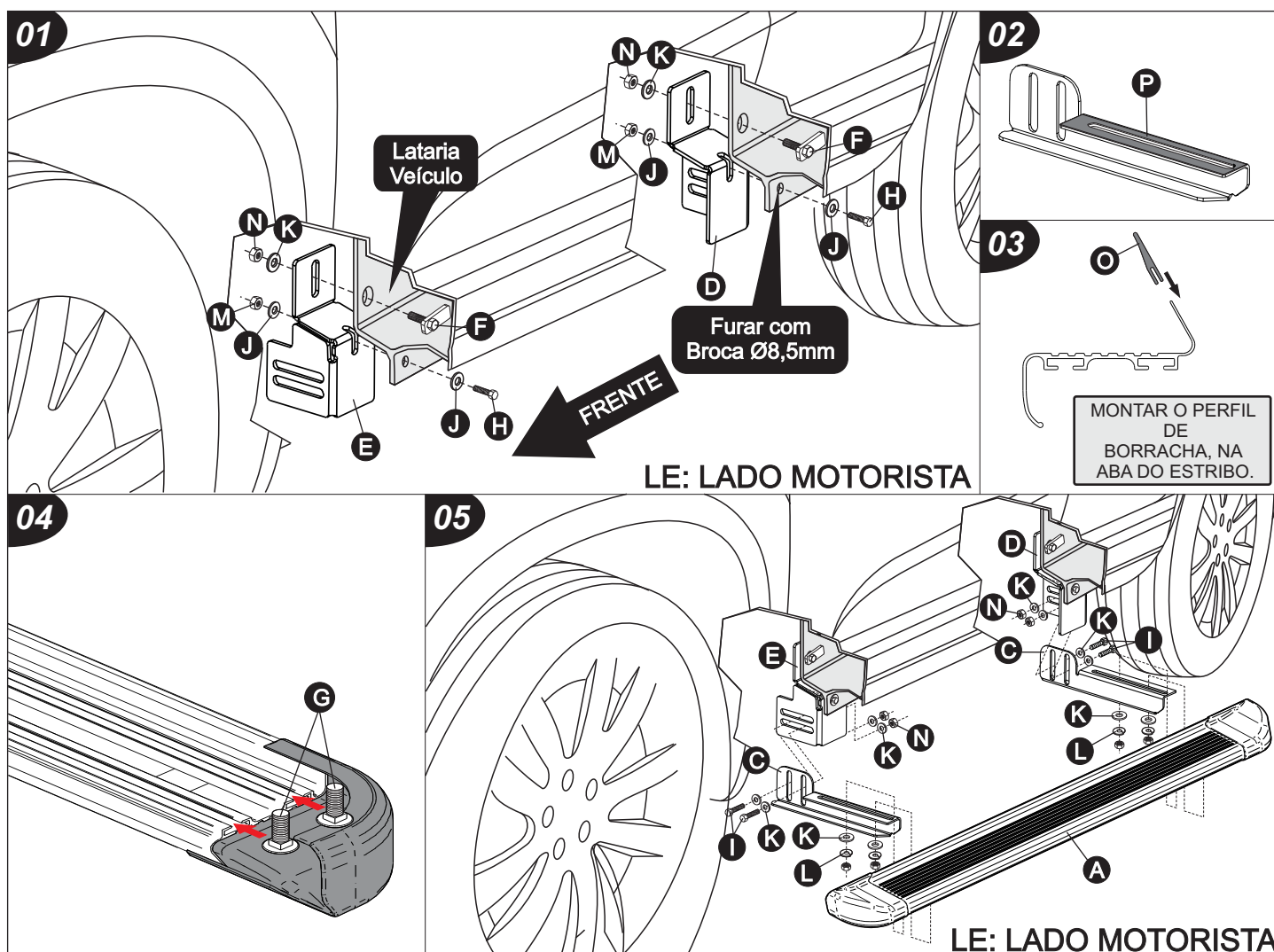
1- Fixar os suportes «D e E» no chassi do veículo, utilizando para fixação travas «F», arruelas «K» e porcas «N». Na fixação inferior do suporte é necessário furar a canoa do veículo, utilizando broca Ø 8,5mm, após fixar, utilizando parafusos «H», arruelas «J» e porcas «M», conforme figura 01.

2- Cortar 4 pedaços de fita «P» na medida dos suportes «B e C», retirar a fita de proteção e colocar, conforme figura 02.

3- Monte o perfil «O» na parte superior do estribo, conforme figura 03.

4- Na parte inferior interna do estribo, encaixar os parafusos «G», passando-os por dentro das canaletas, conforme figura 04.

5- Montar os suportes «C» junto aos suportes «D e E», já fixados utilizando para fixação os parafusos «I», arruelas «K» e porcas «N». Após fixar o estribo «A» junto aos suportes «C», utilizando arruelas «K e L» e porcas «G», conforme figura 05.



ATENÇÃO: Não faça de seu acessório um rebocador.

Este produto não pode ser tracionado, pois pode acarretar danos na carroceria/chassi do veículo.

As marcas mencionadas neste catálogo e as imagens reproduzidas, são de propriedade dos respectivos fabricantes e aqui são utilizadas apenas para indicar a aplicabilidade ou destinação dos produtos fabricados pela Bepo, atendendo ao preceito contido no Art. 132 da lei 9279/96.