



A MARCA QUE VOCÊ CONFIA.

Br 116 Km 113, 1155, São Marcos-RS
Fone: (54) 3291-8200 Fax: (54) 3291-1213
www.bepo.com.br

INSTRUÇÕES DE MONTAGEM

ACESSÓRIO COMPATÍVEL COM O VEÍCULO

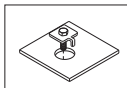
HYUNDAI - TUCSON

ESTRIBO OVAL

CÓD. B857T / B857AT / B15219

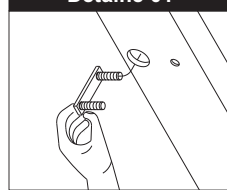
INSTRUÇÕES

1. Leia atentamente as instruções de montagem antes de montar seu estribo e observe os desenhos.
2. Retire os tampões originais localizados embaixo no assoalho do veículo. Dianteiro e traseiro (Furos número 3 e 4). Para retirar utilize uma chave apropriada.
3. Na parte dianteira, insira o fixador simples M10 pelo furo de modo com que fique aparecendo somente o corpo do parafuso e o seu limitador. Como indica a figura ao lado.
4. Retire a tampa que cobre o furo (furo número 2) na longarina e insira por ele o fixador simples M08. Prenda junto com o suporte utilizando porcas e arruelas M08.
5. Utilize a rosca original do veículo e fixe o suporte dianteiro com o parafuso e arruela M06. Este furo existe apenas no lado do carona (Furo número 1).
6. Na parte traseira do veículo insira o fixador duplo M10 / M06 de forma com que o parafuso M06 saia pelo furo menor como indica a figura abaixo. E prenda o suporte utilizando as porcas e arruelas M10 e M06.
- OBS: O suporte do cabo do freio deve ser retirado e após preso junto com o suporte pelo furo número 4.
7. Monte os suportes «G» no tubo de estribo, utilizando para fixação os parafusos «S» com arruelas «Q e R» e calços «T» como indica figura abaixo.
8. Prenda os estribos nos suportes com os parafusos e arruelas M08.
9. Por fim, regule e de aperto a todos os parafusos.

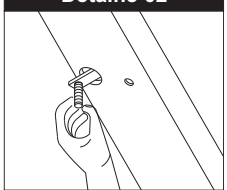


Instruções para inserir o fixador duplo M10 / M06 na longarina

Detalhe 01



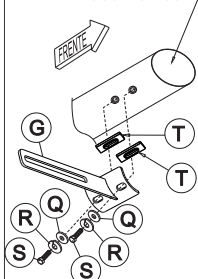
Detalhe 02



MONTAGEM DOS SUPORTES NO ESTRIBO

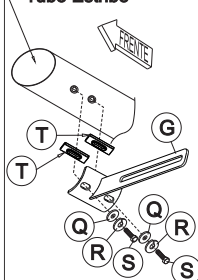
LADO ESQUERDO MOTORISTA

Tubo Estribo

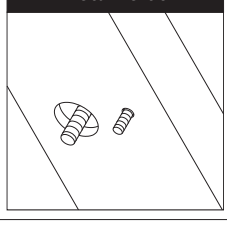


LADO DIREITO CARONEIRO

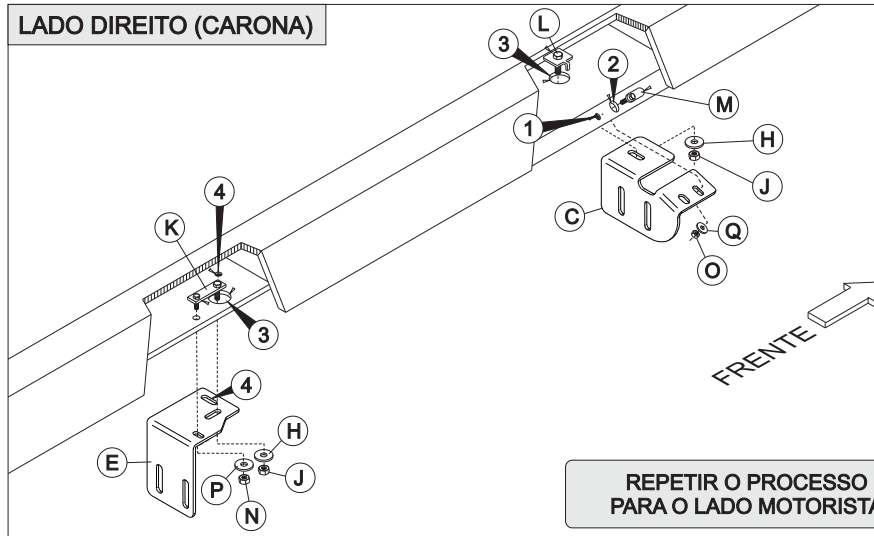
Tubo Estribo



Detalhe 03

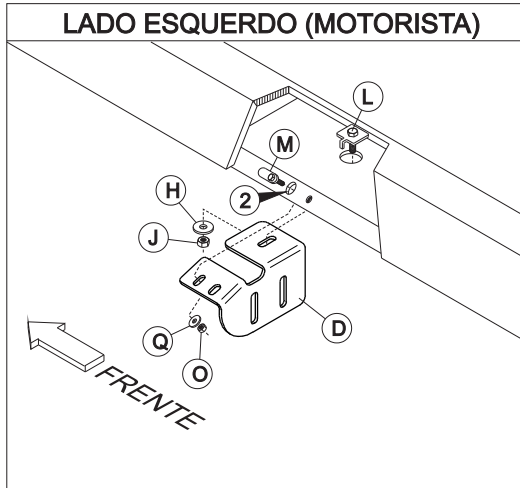


LADO DIREITO (CARONA)

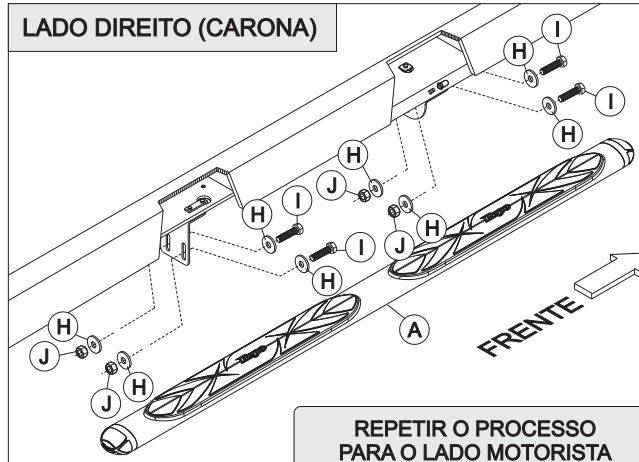


REPETIR O PROCESSO PARA O LADO MOTORISTA

LADO ESQUERDO (MOTORISTA)



LADO DIREITO (CARONA)



REPETIR O PROCESSO PARA O LADO MOTORISTA

As marcas mencionadas neste catálogo e as imagens reproduzidas, são de propriedade dos respectivos fabricantes e aqui são utilizadas apenas para indicar a aplicabilidade ou destinação dos produtos fabricados pela Bepo, atendendo ao preceito contido no Art. 132 da lei 9279/96.