



A MARCA QUE VOCÊ CONFIA.

Br 116 Km 113, 1155, São Marcos-RS  
Fone: (54) 3291-8200 Fax: (54) 3291-1213  
www.bepo.com.br

# INSTRUÇÕES DE MONTAGEM

ACESSÓRIO COMPATÍVEL COM O VEÍCULO  
CHEVROLET BLAZER  
ESTRIBO LATERAL  
CÓD.: B211CT/PT

## INSTRUÇÕES

1- Fixar os suportes «C, D, E e F» no chassi conforme desenho e tabela.

2- Fixar os suportes «G e H» nos tubos «A e B» auxiliando-se através dos fixadores «L», prender utilizando porcas e arruelas. Nos demais furos utilizar parafusos, arruelas, conforme desenho e tabela.

3- Fixar os tubos «A e B/Suportes G e H», nos suportes «C, D, E e F», já fixados ao chassi, regular e dar aperto a todos os parafusos.

OBS: Seguir as mesmas instruções para ambos os lados.

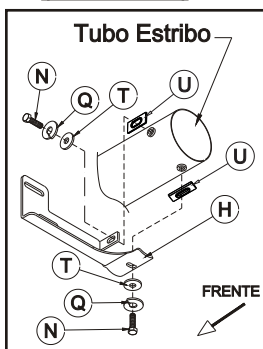
**ATENÇÃO:** Não faça de seu acessório um rebocador.  
Este produto não pode ser tracionado,  
pois pode acarretar danos na carroceria/chassi do veículo.

## COMPONENTES

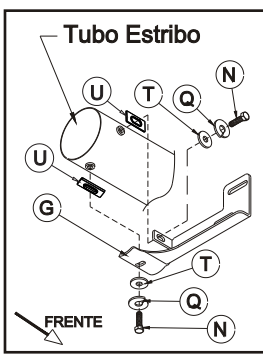
Qtd.	Ref.	Descrição
01	A	TUBO ESTRIBO LE
01	B	TUBO ESTRIBO LD
01	C	SUP. CH. DIANT. LE
01	D	SUP. CH. DIANT. LD
01	E	SUP. CH. TRAS. LE
01	F	SUP. CH. TRAS. LD
02	G	SUPORTE TUBO LE
02	H	SUPORTE TUBO LD
02	I	FIXADOR DUPLO M10
02	J	FIXADOR SIMPLES M16
02	L	REFORÇO FIX. SIMPLES
08	M	PF. SEXT. M10x25
08	N	PF. SEXT. M8x25
02	O	PO. A. FR. M16
12	P	PO. A. FR. M10
08	Q	ARRUELA PRESSÃO 18
02	R	ARRUELA LISA M16
20	S	ARRUELA LISA M10
08	T	ARRUELA LISA M8

### FIXAÇÃO SUPORTES TUBO

#### LADO DIREITO (CARONEIRO)

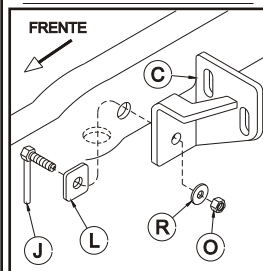


#### LADO ESQUERDO (MOTORISTA)

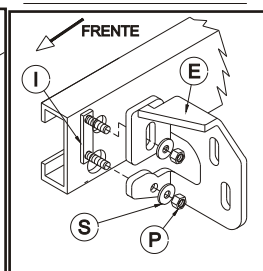


### FIXAÇÃO SUPORTES CHASSI LADO ESQUERDO (MOTORISTA)

#### SUPORTE DIANTEIRO

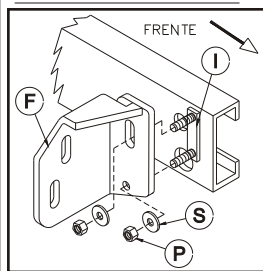


#### SUPORTE TRASEIRO

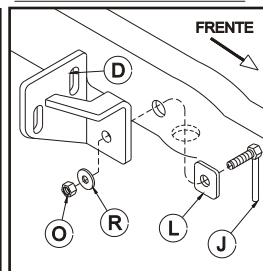


### FIXAÇÃO SUPORTES CHASSI LADO DIREITO (CARONEIRO)

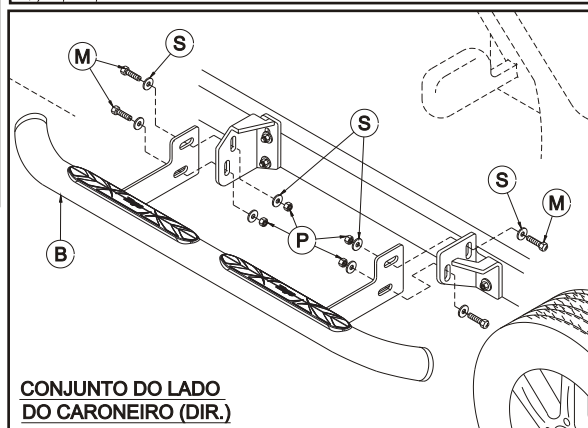
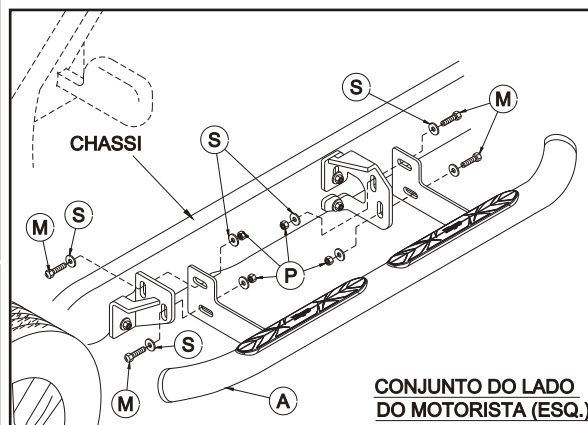
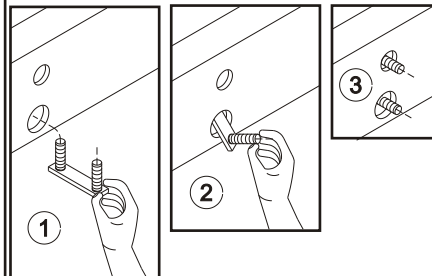
#### SUPORTE TRASEIRO



#### SUPORTE DIANTEIRO



### FIXADOR DUPLO DO SUPORTE TRASEIRO LADO MOTORISTA



As marcas mencionadas neste catálogo e as imagens reproduzidas, são de propriedade dos respectivos fabricantes e aqui são utilizadas apenas para indicar a aplicabilidade ou destinação dos produtos fabricados pela Bepo, atendendo ao preceito contido no Art. 132 da lei 9279/96.