



A MARCA QUE VOCÊ CONFIA.

Br 116 Km 113, 1155, São Marcos-RS
Fone: (54) 3291-8200 Fax: (54) 3291-1213
www.bepo.com.br

INSTRUÇÕES DE MONTAGEM

ACESSÓRIO COMPATÍVEL COM O VEÍCULO

VV FH EURO 5

V941: PONTEIRA ESCAP. CR. 5" CURTO LE

INSTRUÇÕES

1- Passar as abraçadeiras «B e C» no tubo «A», utilizando os parafusos conforme desenho abaixo. OBS: Apenas aperte os parafusos, sem dar aperto final.

2- Montar calço «D» na abraçadeira «C» e na escada do caminhão, conforme desenho abaixo, utilizando parafusos «G e H» e arruelas «K».

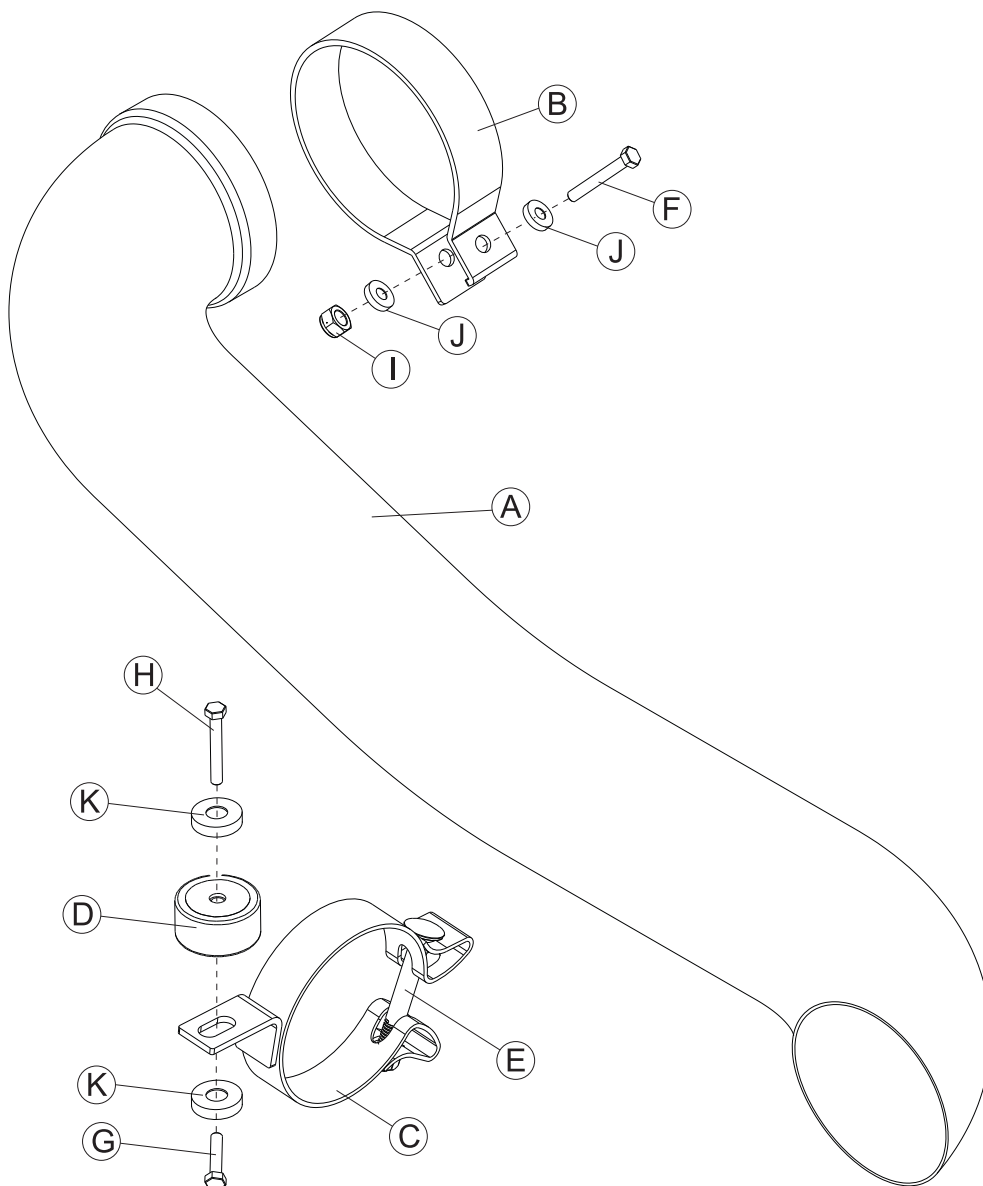
3- Dar aperto em todos os parafusos.

ATENÇÃO: Não faça de seu acessório um rebocador.
Este produto não pode ser tracionado,
pois pode acarretar danos na carroceria/chassi do veículo.

COMPONENTES

Qtd.	Ref.	Código	Descrição
01	A	V941.201	CONJ. ESCAP. 5" CURTO LE
01	B	B074P.201	ABRAÇADEIRA 5.1/2"
01	C	V941.202	ABRAÇADEIRA C/ ALÇA
01	D	107328	CALÇO BORRACHA
01	E	11311	PF. FRANCES 1/2"x4" ZB
01	F	112828	PF. CAB. SEXT. M8x65 ZB
01	G	3085	PF. CAB. SEXT. M12x20 ZB
01	H	116475	PF. CAB. SEXT. M12x75 ZP
01	I	81760	PO. SEXT. M8 ZB
02	J	6839	ARRULA LISA M8 ZP
02	K	B150.214	ARRUELA ENC. M10x30 ZP

01



As marcas mencionadas neste catálogo e as imagens reproduzidas, são de propriedade dos respectivos fabricantes e aqui são utilizadas apenas para indicar a aplicabilidade ou destinação dos produtos fabricados pela Bepo, atendendo ao preceito contido no Art. 132 da lei 9279/96.