



A MARCA QUE VOCÊ CONFIÁ.

Br116 Km 113, 1155, São Marcos-RS
Fone: (54) 3291-8200 Fax: (54) 3291-1213
www.bepo.com.br

INSTRUÇÕES

1. Fixar o suporte «B» na lateral da caixa de bateria do caminhão, utilizando parafusos originais.
2. Montar a abraçadeira «C» na ponteira «A».
3. Montar o calço de borracha «D» na abraçadeira «C», utilizando parafusos «E» e arruelas «F».
4. Montar a ponteira «A» no suporte «B», fixando pelo calço de borracha «D», utilizando parafusos «E» e arruelas «F».
5. Fixar o bocal da ponteira com a abraçadeira original.

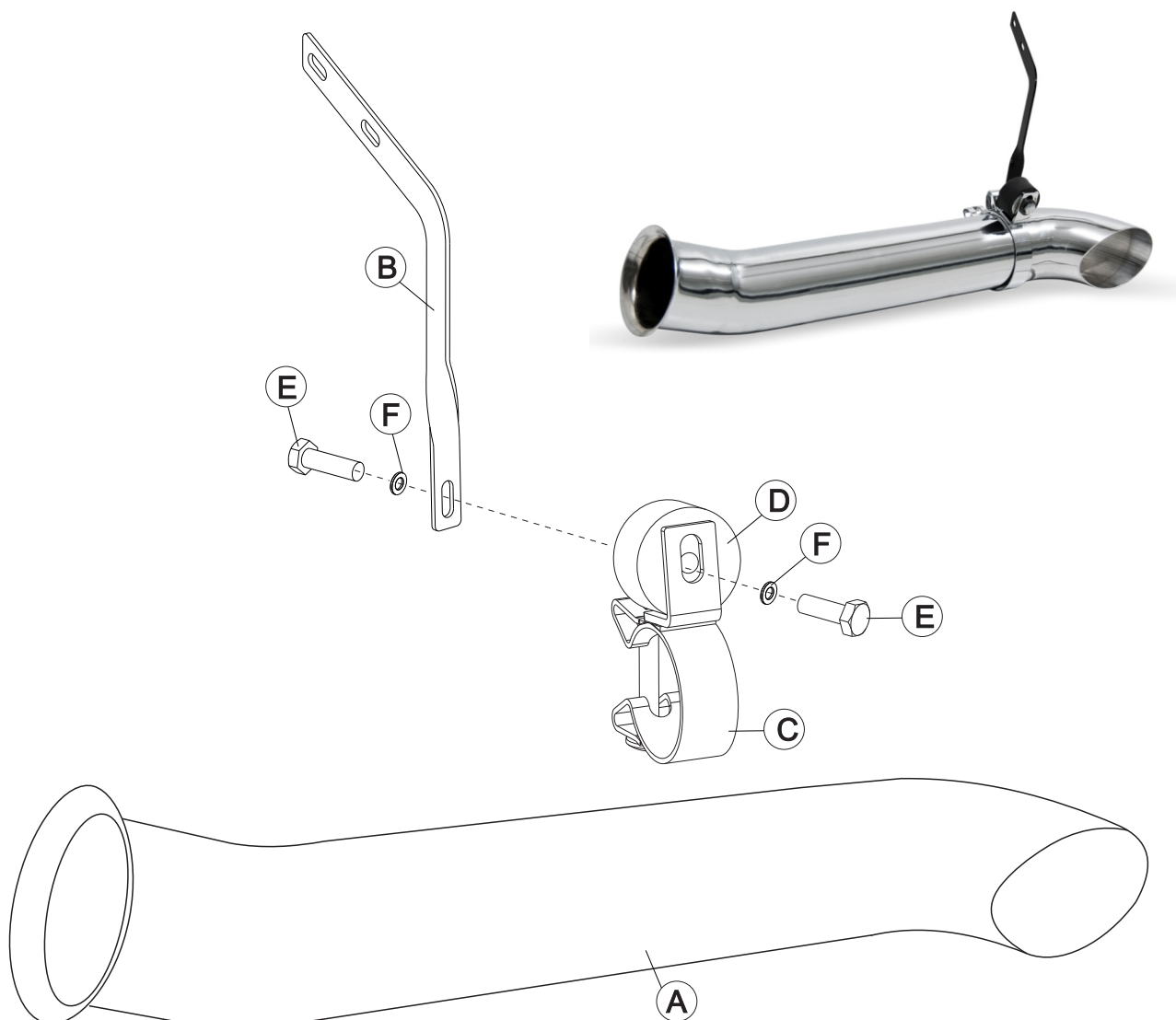
INSTRUÇÕES DE MONTAGEM

PONTEIRA ESCAPAMENTO 5" MAN

CÓD.: M073Y

COMPONENTES				
Qtd.	Ref.	Código	Descrição	
01	A	M073Y.201	TUBO PONTEIRA ESCAP. CR. 5" CURTO MAN	
01	B	M073Y.202	SUPORTE DE FIXAÇÃO PONTEIRA	
01	C	B074F.201	SUB. CONJ. ABRAÇADEIRA C/ ALÇA CR. 5"	
01	D	107328	CALÇO BORRACHA	
02	E	3085	PF. CAB. SEXT. M12x20 ZB	
02	F	B150.214	ARRUELA ENC. RED. M10 ZP	

01



As marcas mencionadas neste catálogo e as imagens reproduzidas, são de propriedade dos respectivos fabricantes e aqui são utilizadas apenas para indicar a aplicabilidade ou destinação dos produtos fabricados pela Bepo, atendendo ao preceito contido no Art. 132 da lei 9279/96.