

Para montar seu acessório será necessário a utilização:

Chave 13



Chave Philips



Chave Allen



INFORMAÇÕES IMPORTANTES

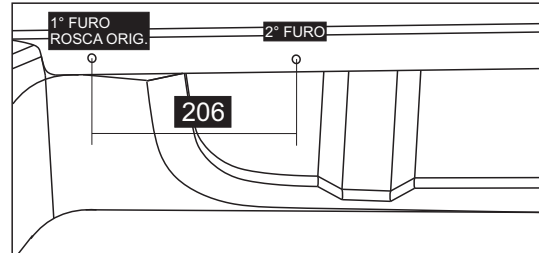
- O uso deste acessório no veículo pode vir a carregar danos na estrutura da caçamba se for usado em estradas irregulares ou usado como ponto de reboque.

**PRODUTO DESTINADO PARA FINS ESTÉTICOS
NÃO UTILIZAR PARA CARGA!**

INSTRUÇÕES DE MONTAGEM SANTO ANTÔNIO HIGHWAY PLASTICO ACESSÓRIO COMPATÍVEL COM O VEÍCULO S10 2012...

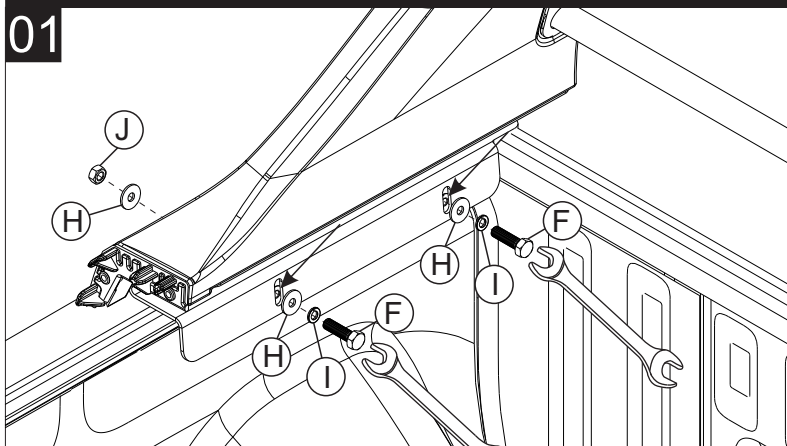
CÓD.: B1683 / B1683BS / B1683A /

COMPONENTES			
Qtd.	Ref.	Código	Descrição
01	A	-	SANT ANT PLAST P/S10 C/D 2012...
01	B	B1683.2103	SUP. FIX. TRAS. LD
01	C	B1683.2104	SUP. FIX. TRAS. LE
01	D	B1683.208	EXTENSÃO LAT. LD ALUMINIO
01	E	B1683.209	EXTENSÃO LAT. LE ALUMINIO
04	F	111775	PF. CAB. SEXT. M-8 x 30
04	G	20383	PF. CAB. PAN. PH M-5
06	H	6839	ARR. LISA Ø8 (INT) X Ø24 (EXT) ZP
04	I	153478	ARR. PRESSAO M-8 ZP
02	J	81760	PO. SEXT. M-8 X 1,25 ZB
04	K	60469	ARRUELA LISA FERRO 3/16

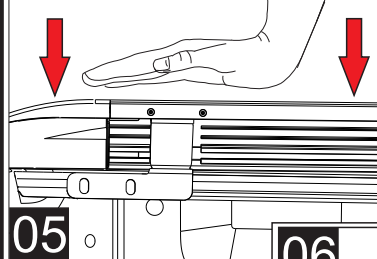


OBS: FIXAÇÃO DA BASE NA CARROCERIA.
1º FURO: FURAÇÃO ORIGINAL COM ROSCA PARA TODAS VERSÕES.
2º FURO: NÃO É ORIGINAL EM TODAS AS VERSÕES.
CASO SEJA INEXISTENTE, FURAR COM UMA BROCA 11.25, SEGUINDO AS MEDIDAS DA IMAGEM AO LADO.

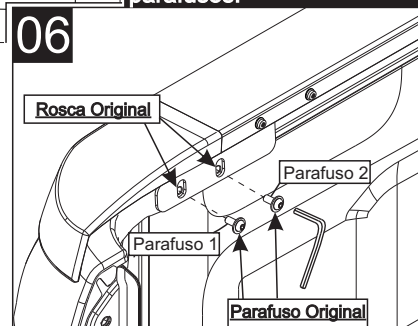
Fixar Santo Antônio na carroceria utilizando os parafusos, arruelas e porcas quando não tiver furação original (NÃO DAR APERTO TOTAL, APENAS APONTE OS PARAFUSOS).



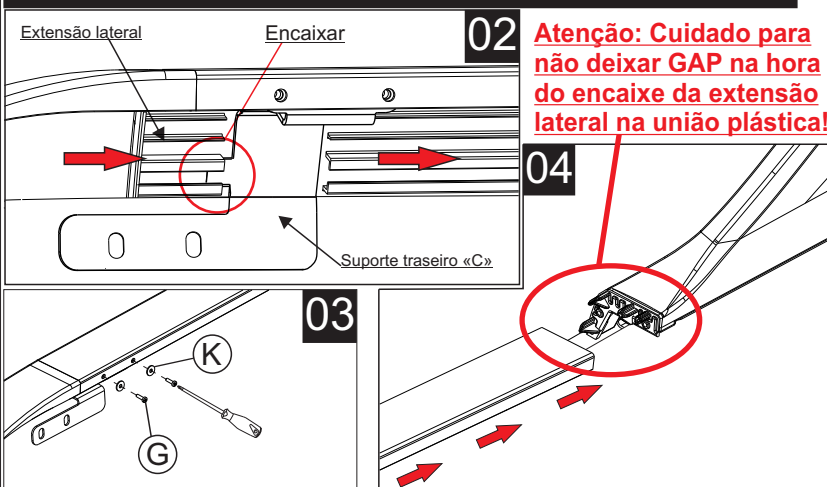
Precionar a extensão lateral sobre a camionete



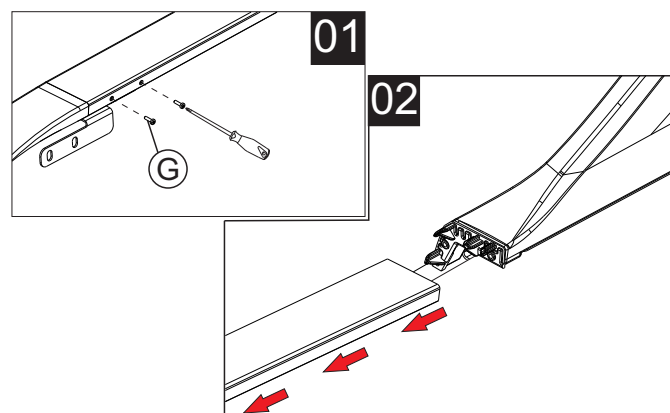
Prender o suporte traseiro com os parafusos originais. Dar aperto primeiro no parafuso «1» e após apertar o parafuso «2». Dar aperto total nos demais parafusos.



Fixe o suporte traseiro na extensão lateral, e após encaixe-a na união plástica (união plástica já vai fixada ao Santo Antônio).

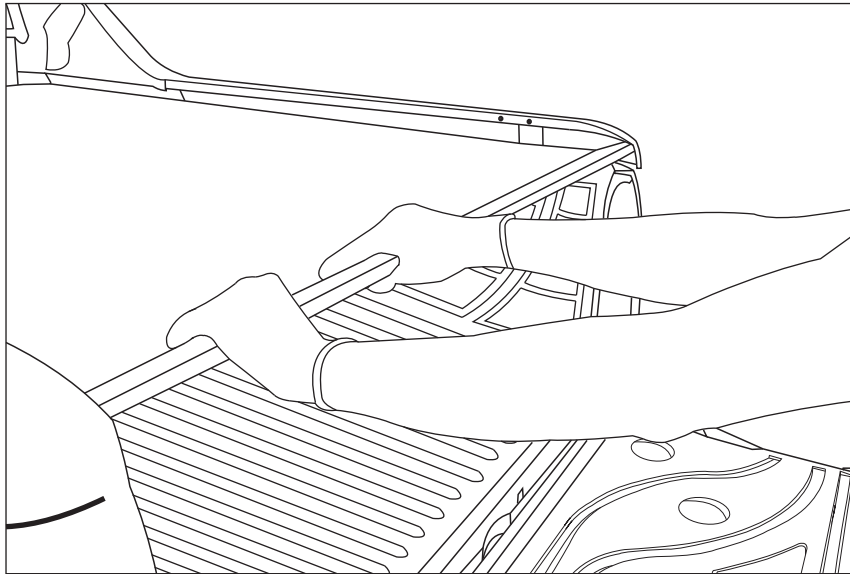


Para colocar a capota marítima é necessário:



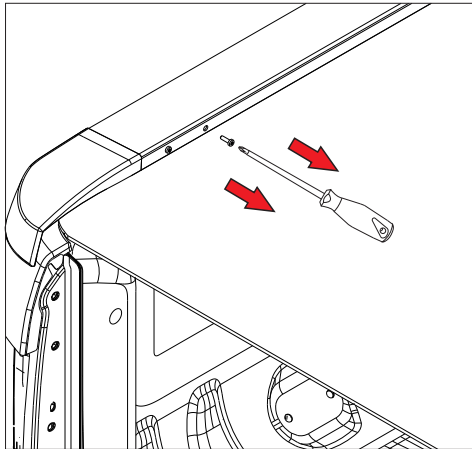
- 1 - Retirar parafusos
- 2 - Retirar extensão lateral
- 3 - Monte a capota marítima
- 4 - Recoloque a extensão lateral e os parafusos.

Não é possível enrolar a capota marítima sem retirar a extensão lateral.

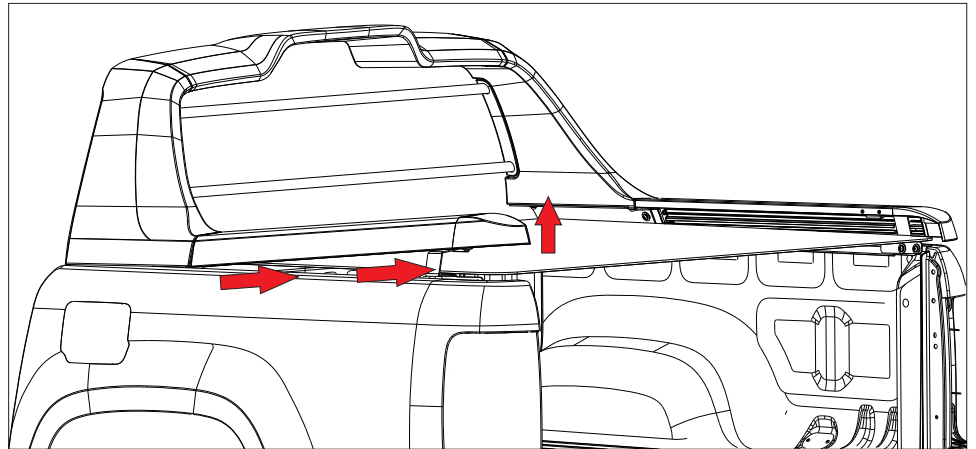


Para enrolar a capota marítima seguir os passos abaixo:

Retire os parafusos.



Puxe a travessa para trás e após incline-a para cima.



Enrole a capota marítima.

