



A MARCA QUE VOCÊ CONFIA.

Br 116 Km 113, 1155, São Marcos-RS
Fone: (54) 3291-8200 Fax: (54) 3291-1213
www.bepo.com.br

INSTRUÇÕES

1. Fixar os Suportes ("C", "D", "E", "F") no chassi conforme desenho e tabela.
 2. Fixar os Suportes ("G", "H") nos Tubos "A" e "B" com Parafusos e arruelas conforme desenho e tabela.
 3. Fixar os Tubos ("A", "B")/Suportes ("G", "H") nos Suportes ("C", "D", "E", "F") já fixados ao chassi, regular e dar aperto a todos os parafusos.
- OBS:** Seguir as mesmas instruções para ambos os lados.

ATENÇÃO: Não faça de seu acessório um rebocador.
Este produto não pode ser tracionado,
pois pode acarretar danos na carroceria/chassi do veículo.

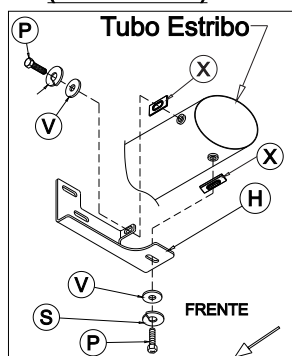
INSTRUÇÕES DE MONTAGEM

ACESSÓRIO COMPATÍVEL COM O VEÍCULO
CHEVROLET S10 (Cabine Dupla)
ESTRIBO OVAL
CÓD.: B192/A

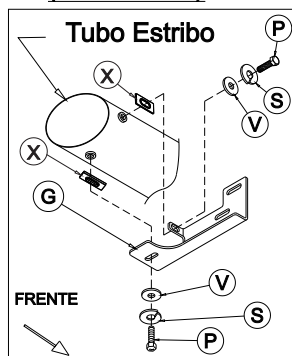
COMPONENTES			
Qtd.	Ref.	Código	Descrição
01	A	BB192.202	Estribo Lateral LE
01	B	B192.201	Estribo Lateral LD
01	C	B210C.20122	Suporte Chassi Dianteiro LE
01	D	B210C.20121	Suporte Chassi Dianteiro LD
01	E	B210C.20124	Suporte Chassi Traseiro LE
01	F	B210C.20123	Suporte Chassi Traseiro LD
02	G	B192.20111	Suporte do Tubo LD
02	H	B192.20113	Suporte do Tubo LE
01	I	B208C.229	Abraçadeira
01	J	B208C.231	Fixador Duplo M10x30
02	L	60901	Sub Conj. Zincado Pf. Trava
02	M	B208C.2302	Reforço do Fixador Simples
08	N	129186	Parafuso Sextavado M10x25
02	O	129194	Parafuso Sextavado M10x100
08	P	108146	Parafuso Sextavado M08x25
02	Q	129224	Porca Auto-Frenante M16x2
12	R	82589	Porca Auto-Frenante M10
08	S	37877	Arruela de Pressão M08
02	T	129232	Arruela Lisa M16
22	U	104175	Arruela Lisa M10
08	V	6839	Arruela Lisa M08
08	X	B193T.2031	Calço Borracha Suporte Estr.

FIXAÇÃO SUPORTES TUBO

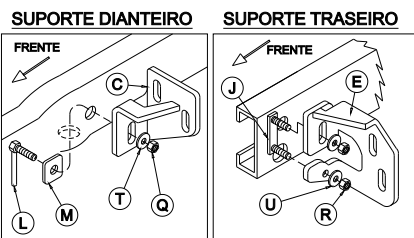
LADO DIREITO (CARONEIRO)



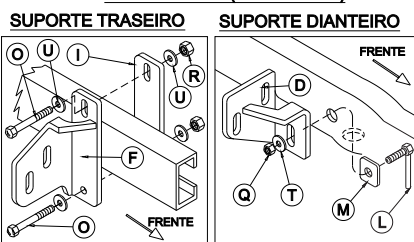
LADO ESQUERDO (MOTORISTA)



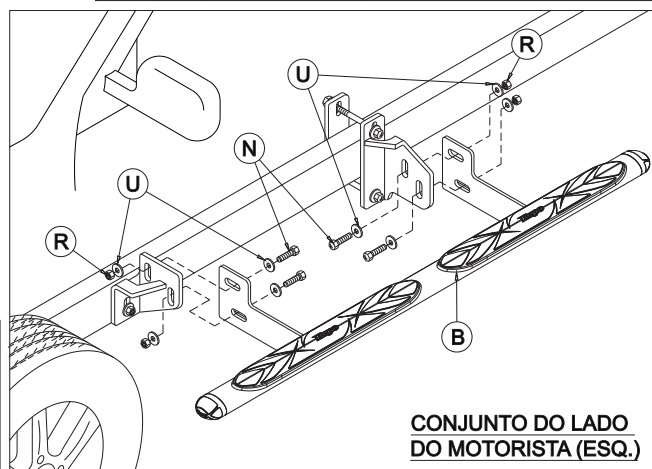
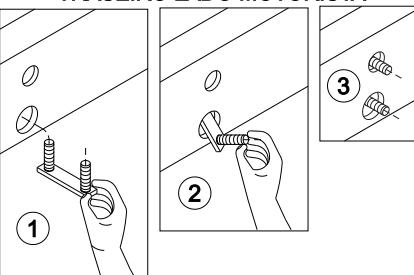
FIXAÇÃO SUPORTES CHASSI LADO ESQUERDO (MOTORISTA)



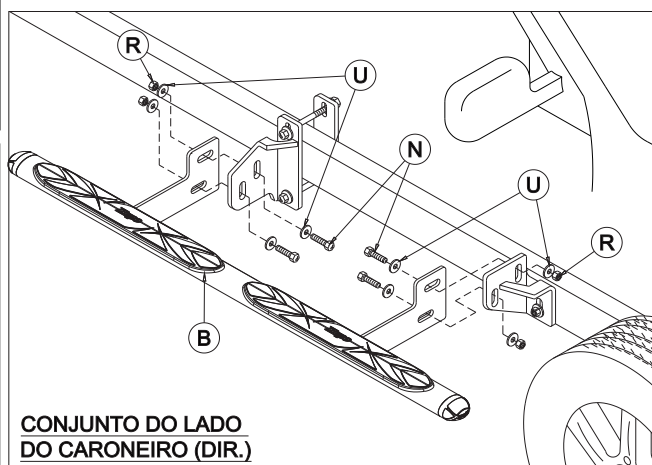
FIXAÇÃO SUPORTES CHASSI LADO DIREITO (CARONEIRO)



FIXADOR DUPLO DO SUPORTE TRASEIRO LADO MOTORISTA



CONJUNTO DO LADO DO MOTORISTA (ESQ.)



CONJUNTO DO LADO DO CARONEIRO (DIR.)

As marcas mencionadas neste catálogo e as imagens reproduzidas, são de propriedade dos respectivos fabricantes e aqui são utilizadas apenas para indicar a aplicabilidade ou destinação dos produtos fabricados pela Bepo, atendendo ao preceito contido no Art. 132 da lei 9279/96.