



A MARCA QUE VOCÊ CONFIÁ.

Br 116 Km 113, 1155, São Marcos-RS
Fone: (54) 3291-8200 Fax: (54) 3291-1213
www.bepo.com.br

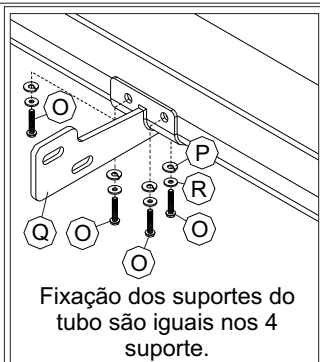
INSTRUÇÕES

1. Fixar os suportes «C, D, E e F» no chassi conforme desenho e tabela.
2. Fixar o suporte «Q» nos tubos «A e B» utilizando parafusos e arruelas conforme desenho e tabela.
3. Fixar os tubos «A e B» e suportes «Q» nos suportes «C, D, E e F» já fixados ao chassi, regular e dar aperto a todos os parafusos.

OBS: Seguir as mesmas instruções para ambos os lados.

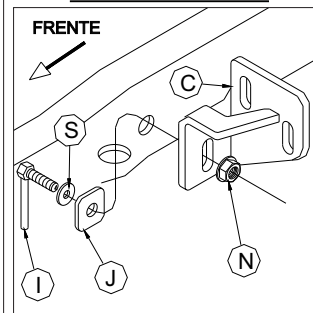
ATENÇÃO: Não faça de seu acessório um rebocador.
Este produto não pode ser tracionado, pois pode
acarretar danos na carroceria/chassi do veículo.

ESTRIBO ORIGINAL GM

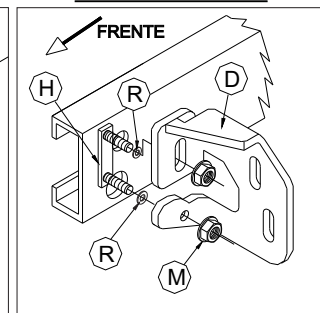


FIXAÇÃO SUPORTES CHASSI LADO ESQUERDO (MOTORISTA)

SUPORTE DIANTEIRO

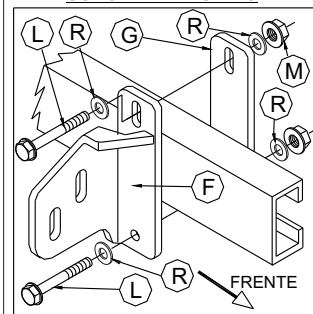


SUPORTE TRASEIRO

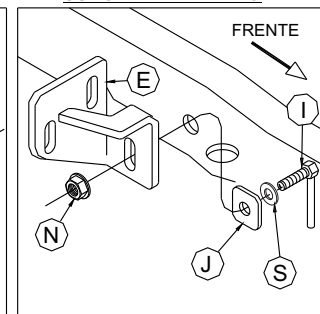


FIXAÇÃO SUPORTES CHASSI LADO DIREITO (CARONEIRO)

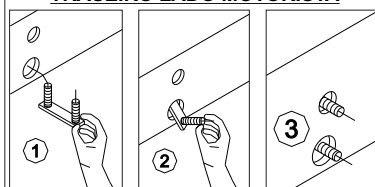
SUPORTE TRASEIRO



SUPORTE DIANTEIRO



FIXADOR DUPLO DO SUPORTE TRASEIRO LADO MOTORISTA

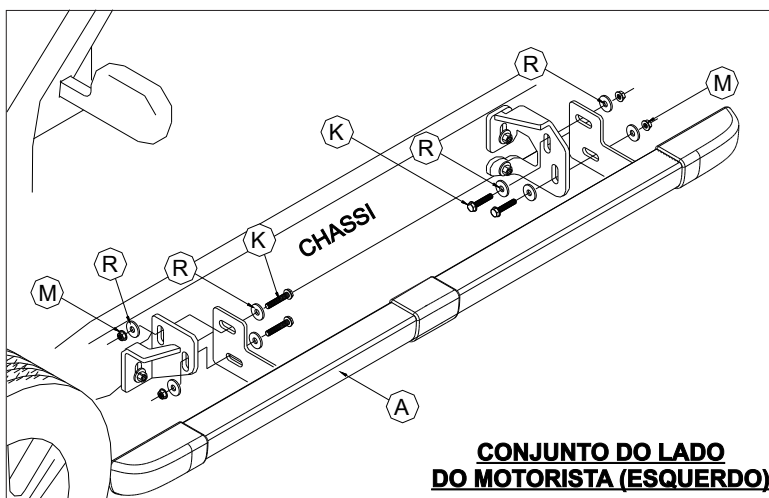


INSTRUÇÕES DE MONTAGEM

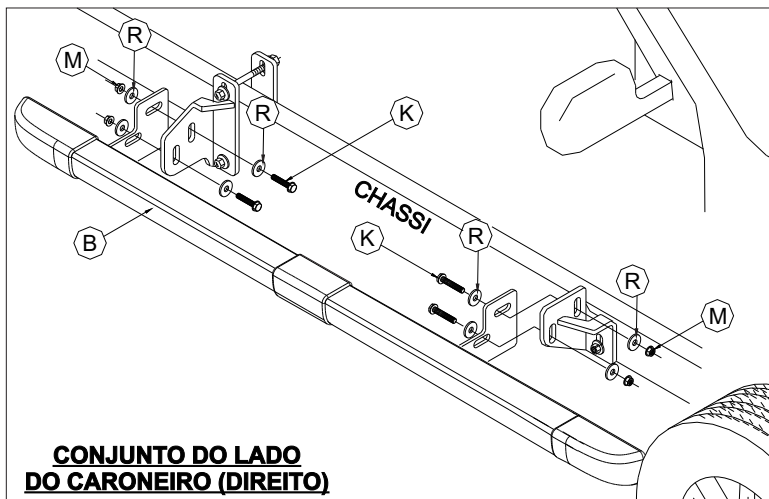
ACESSÓRIO COMPATÍVEL COM O VEÍCULO
CHEVROLET S10 (Cabine Dupla)
ESTRIBO RETANGULAR
CÓD.: B191B

COMPONENTES

Qtd.	Ref.	Código	Descrição
01	A	B191.202	SUB. CONJ. TUBO ESTR. LE
01	B	B191.201	SUB. CONJ. TUBO ESTR. LD
01	C	B210C.20122	SUPORTE DIANT. CHASSI LE
01	D	B210C.20124	SUPORTE TRAS. CHASSI LE
01	E	B210C.20121	SUPORTE DIANT. CHASSI LD
01	F	B210C.20123	SUPORTE TRAS. CHASSI LD
01	G	B208C.229	ABRACADEIRA SUP. TRAS. LD
01	H	61003	FIXADOR DUPLO M10x30
02	I	60901	FIXADOR SIMPLES M16x40
02	J	B208C.2302	REFORÇO FIXAÇÃO SIMP. M16
08	K	129186	PF. CAB. SEXT. M10x25 ZB
02	L	129194	PF. CAB. SEXT. M10x100 ZB
12	M	82589	PO. A. FR. SEXT. M10 ZB
02	N	129224	PO. A. FR. SEXT. M16 ZB
16	O	108146	PF. CAB. SEXT. M8x25 ZP
16	P	37877	ARRUELA PRESSÃO 5/16" ZB
04	Q	B191.2031	SUP. FIX. TUBO DIANT./TRAS.
38	R	104175	ARRUELA LISA M10 ZP
02	S	129232	ARRUELA LISA M16 ZB
-	T	130885	FITA PEE 35 PRETO 38 X 2 MM



CONJUNTO DO LADO DO MOTORISTA (ESQUERDO)



CONJUNTO DO LADO DO CARONEIRO (DIREITO)

As marcas mencionadas neste catálogo e as imagens reproduzidas, são de propriedade dos respectivos fabricantes e aqui são utilizadas apenas para indicar a aplicabilidade ou destinação dos produtos fabricados pela Bepo, atendendo ao preceito contido no Art. 132 da lei 9279/96.