

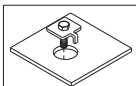


A MARCA QUE VOCÊ CONFIA.

Br 116 Km 113, 1155, São Marcos-RS
Fone: (54) 3291-8200 Fax: (54) 3291-1213
www.bepo.com.br

INSTRUÇÕES

1. Leia atentosamente as instruções de montagem antes de montar seu estribo e observe os desenhos.
2. Retire os tampões originais localizados embaixo no assoalho do veículo.
3. Na parte dianteira, insira o fixador simples M10 pelo furo de modo com que fique aparecendo somente o corpo do parafuso e o seu limitador. Como indica a figura ao lado.



4. Retire a tampa que cobre o furo (furo número 2) na longarina e insira por ele o fixador simples M08. Prenda junto com o suporte utilizando porcas e arruelas M08.
5. Na parte traseira do veículo insira o fixador duplo M10 / M06 de forma com que o parafuso M06 saia pelo furo menor como indica a figura abaixo. E prenda o suporte utilizando as porcas e arruelas M10 e M06.
- OBS: O suporte do cabo do freio deve ser retirado e após preso junto com o suporte pelo furo número 4.
6. Montar os suportes «B» do estribo, nos suportes já fixos no chassi, utilizando para fixação os parafusos «S», arruelas «I» e porcas «H», conforme mostra a figura (2).
7. Antes de montar o estribo no veículo, encaixe os parafusos «P», passando-os por dentro das canaletas na parte inferior do estribo, conforme mostra a figura (3).
8. Encaixe o perfil de borracha «T» na aba do estribo, conforme mostra a figura (4).
9. Prenda o estribo «A» nos suportes já fixados, utilizando para fixação as arruelas «I» e «R» e porcas «P» figura (5). OBS: Não de aperto total aos parafusos, faça o alinhamento com a lataria do veículo, por fim de aperto total.

INSTRUÇÕES DE MONTAGEM

ACESSÓRIO COMPATÍVEL COM O VEÍCULO
TUCSON 2005...(MOD.ANTIGO)
SPORTAGE 2006...2010
ESTRIBO DE ALUMÍNIO
CÓD.: B1204/A / B15108

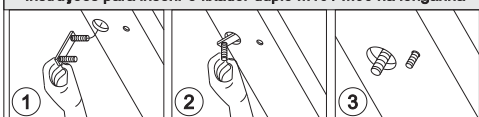
COMPONENTES

Qtd.	Ref.	Código	Descrição
02	A	B1204/A.201	CONJ. ESTR. ALUM. LD/LE
02	B	B15108.20121	SUPORTE ESTR. ALUM. LD
02	C	B15108.20122	SUPORTE ESTR. ALUM. LE
01	D	B857.20121	SUPORTE DIANT. CH. LD
01	E	B857.20122	SUPORTE DIANT. CH. LE
01	F	B857.20123	SUPORTE TRAS. CH. LD
01	G	B857.20124	SUPORTE TRAS. CH. LE
12	H	129216	PO. A. FR. SEXT. M10 ZP
28	I	104175	ARRUELA LISA M10 ZP
02	J	60924	FIXADOR DUPLO M10/M06 ZP
02	K	60921	FIXADOR SIMPLES M10
02	L	60922	FIXADOR SIMPLES M8
02	M	122017	PO. A. FR. SEXT. M6 ZP
02	N	103551	PO. A. FR. SEXT. M8 ZP
02	O	121991	ARRUELA LISA 1/4" ZP
08	P	7660	PF. FRANCÊS 5/16" (c/ PO.) ZP
02	Q	6839	ARRUELA LISA M8 ZP
08	R	37877	ARRUELA PRESSÃO 5/16" ZB
08	S	129186	PF. CAB. SEXT. M10x25 ZB
02	T	18434	PERFIL EPDM

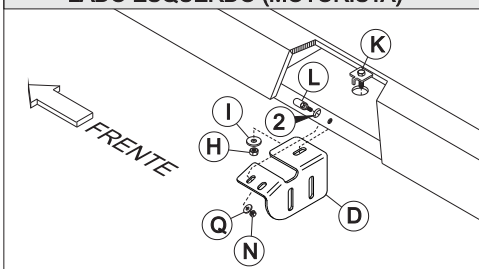
ATENÇÃO

Não faça de seu acessório um rebocador.
Este produto não pode ser tracionado, pois pode
acarretar danos na carroceria/chassi do veículo.

Instruções para inserir o fixador duplo M10 / M06 na longarina

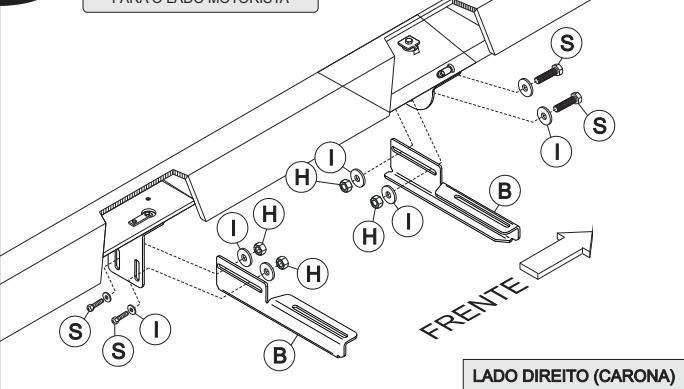


LADO ESQUERDO (MOTORISTA)



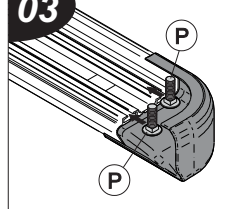
02

REPETIR O PROCESSO
PARA O LADO MOTORISTA

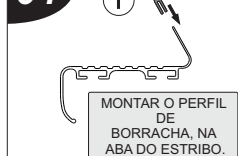


LADO DIREITO (CARONA)

03



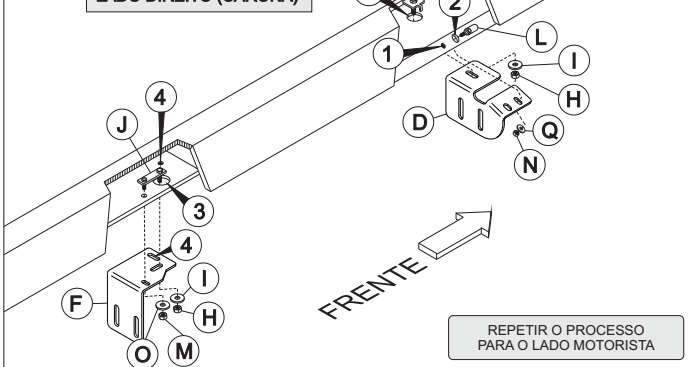
04



MONTAR O PERFIL
DE BORRACHA, NA
ABA DO ESTRIBO.

01

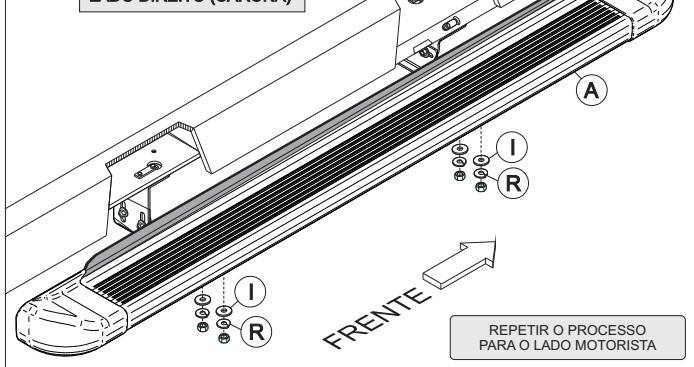
LADO DIREITO (CARONA)



REPETIR O PROCESSO
PARA O LADO MOTORISTA

05

LADO DIREITO (CARONA)



REPETIR O PROCESSO
PARA O LADO MOTORISTA

As marcas mencionadas neste catálogo e as imagens reproduzidas, são de propriedade dos respectivos fabricantes e aqui são utilizadas apenas para indicar a aplicabilidade ou destinação dos produtos fabricados pela Bepo, atendendo ao preceito contido no Art. 132 da lei 9279/96.