



A MARCA QUE VOCÊ CONFIA.

Br 116 Km 113, 1155, São Marcos-RS  
Fone: (54) 3291-8200 Fax: (54) 3291-1213  
www.bepo.com.br

# INSTRUÇÕES DE MONTAGEM

ACESSÓRIO COMPATÍVEL COM O VEÍCULO  
TOYOTA RAV4  
ESTRIBO DE ALUMÍNIO  
CÓD.: B1204 / A  
CÓD. KIT: B15115

## INSTRUÇÕES

1- Fixar os suportes «D, E» no chassi do veículo, utilizando para fixação o fixador Simples «Q», arruelas «I» e porcas «J». Na furação inferior do suporte é necessário furar a canoa do Veículo utilizando broca Ø8,5mm, após fixar utilizando parafusos «N», arruelas «O» e porcas «P», conforme mostra a fig. 01.

2- Cortar 4 pedaços de fita SSPEE «G», na medida dos suporte «B e C», retirar a fita de proteção e colar, conforme mostra a figura 02.

3- Monte o perfil «F» na parte superior do estribo, conforme mostra a figura 03.

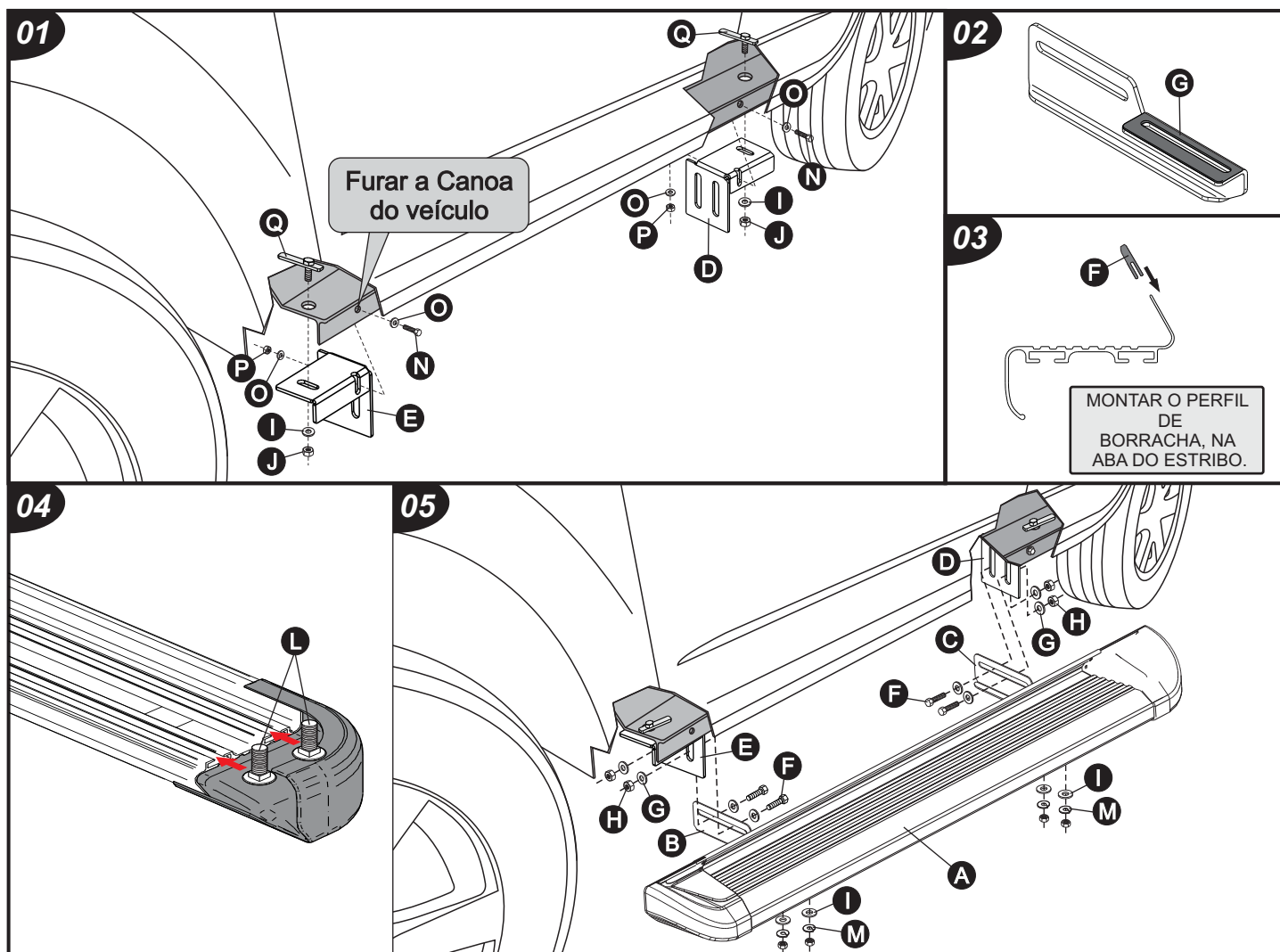
4- Na parte inferior do estribo, encaixe os parafusos «L», passando-os por dentro das canaletas, conforme mostra a figura 04.

5- Montar os suportes do estribo «B e C» junto aos Suportes «D e E» já fixados, utilizando para fixação os parafusos «F», arruelas «G» e porcas «H». Após fixar o Estribo «A» junto aos suporte do estribo utilizando arruelas «O» e «M» e porcas, conforme mostra a figura 05.

**ATENÇÃO:** Não faça de seu acessório um rebocador.  
Este produto não pode ser tracionado,  
pois pode acarretar danos na carroceria/chassi do veículo.

## COMPONENTES

Qtd.	Ref.	Código	Descrição
02	A	B1204/B1204A	ESTRIBO ALUMÍNIO LD / LE
02	B	B15105.20121	SUP. ESTRIBO LD
02	C	B15105.20122	SUP. ESTRIBO LE
02	D	B15115.20123	SUP. CHASSIS DIANT. LD / TRAS. LE
02	E	B15115.20124	SUP. CHASSIS TRAS. LD / DIANT. LE
02	F	3840	PERFIL EPDM 'U'
	G	130885	FITA SSPEE PRETO AA 38 x 2
08	H	129186	PF. CAB. SEXT. M10 x 1,5 x 25 ZB
28	I	104175	ARRUELA LISA M10
12	J	129216	PO. A. FR. SEXT. M10 x 1,5 ZP
08	L	7660	PF. FRANCES 5/16" x 1" ZP 18 FIOS
08	M	37877	ARRUELA PRESSÃO 5/16"
04	N	108146	PF. CAB. SEXT. M8 x 1,25 x 25 ZP
08	O	6839	ARRUELA LISA M8
04	P	103551	PO. A. FR. M8 x 1,25 ZP
04	Q	60912	TRAVA SIMPLES MAIOR M-10



As marcas mencionadas neste catálogo e as imagens reproduzidas, são de propriedade dos respectivos fabricantes e aqui são utilizadas apenas para indicar a aplicabilidade ou destinação dos produtos fabricados pela Bepo, atendendo ao preceito contido no Art. 132 da lei 9279/96.