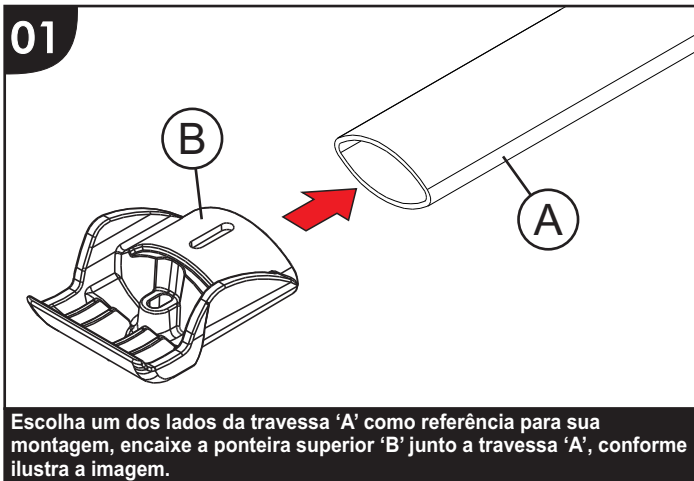


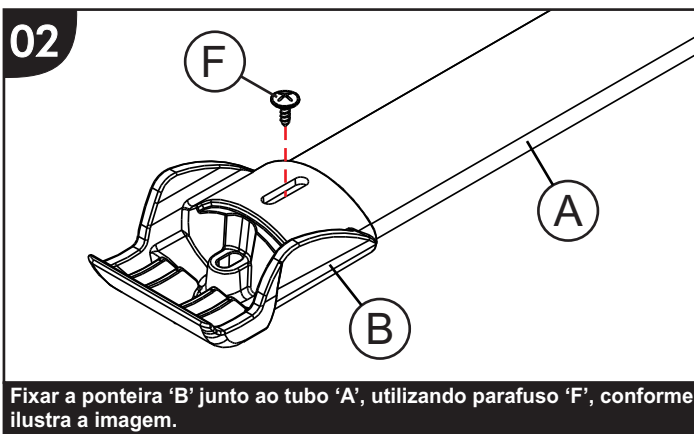


A MARCA QUE VOCÊ CONFIA.

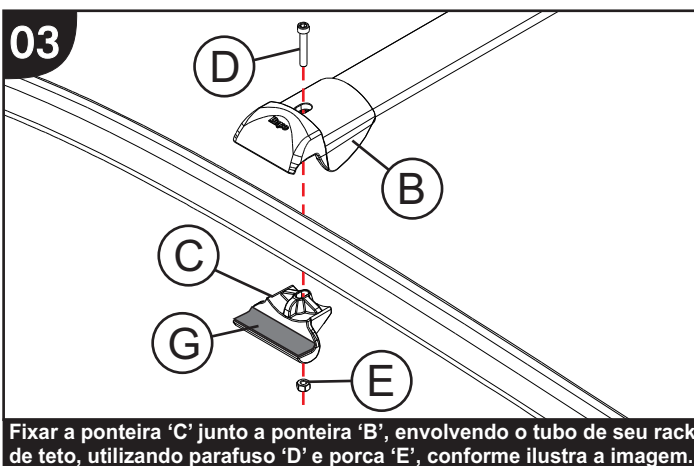
Br 116 Km 113, 1155, São Marcos-RS  
Fone: (54) 3291-8200 Fax: (54) 3291-1213  
www.bepo.com.br



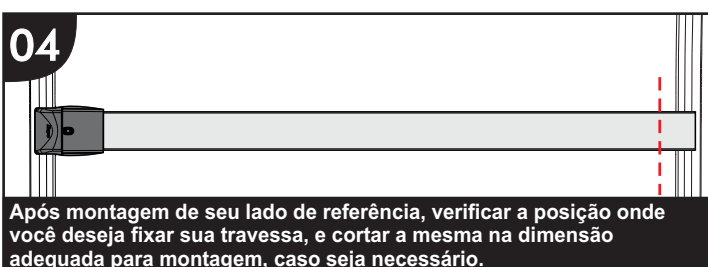
Escolha um dos lados da travessa 'A' como referência para sua montagem, encaixe a ponteira superior 'B' junto a travessa 'A', conforme ilustra a imagem.



Fixar a ponteira 'B' junto ao tubo 'A', utilizando parafuso 'F', conforme ilustra a imagem.



Fixar a ponteira 'C' junto a ponteira 'B', envolvendo o tubo de seu rack de teto, utilizando parafuso 'D' e porca 'E', conforme ilustra a imagem.



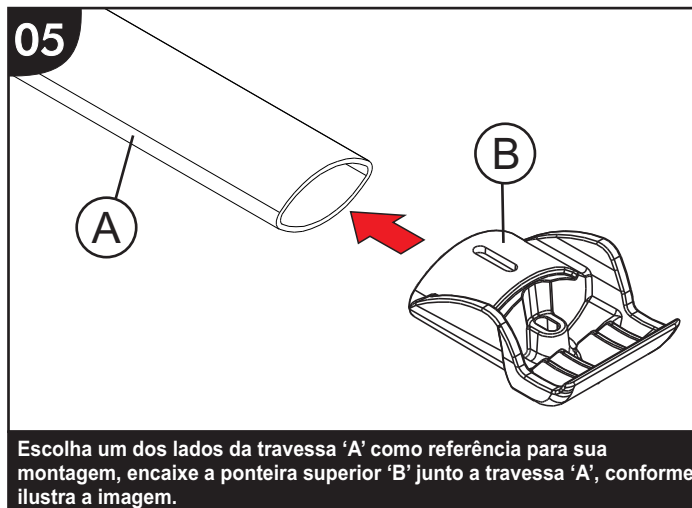
Após montagem de seu lado de referência, verificar a posição onde você deseja fixar sua travessa, e cortar a mesma na dimensão adequada para montagem, caso seja necessário.

## INSTRUÇÕES DE MONTAGEM

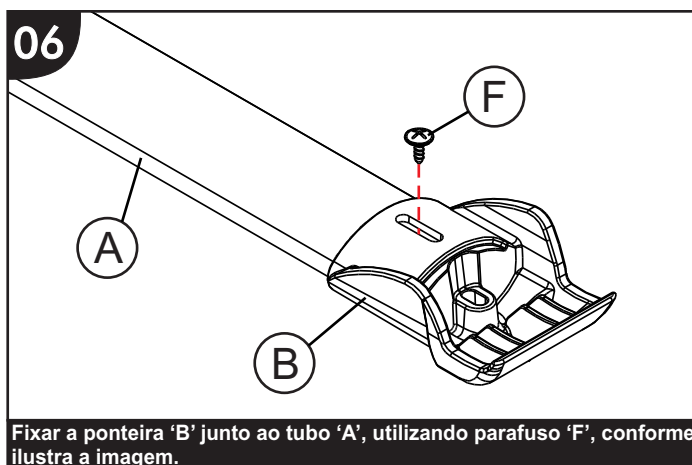
### TRAVESSA TETO UNIVERSAL

CÓD.: B1084/A/C

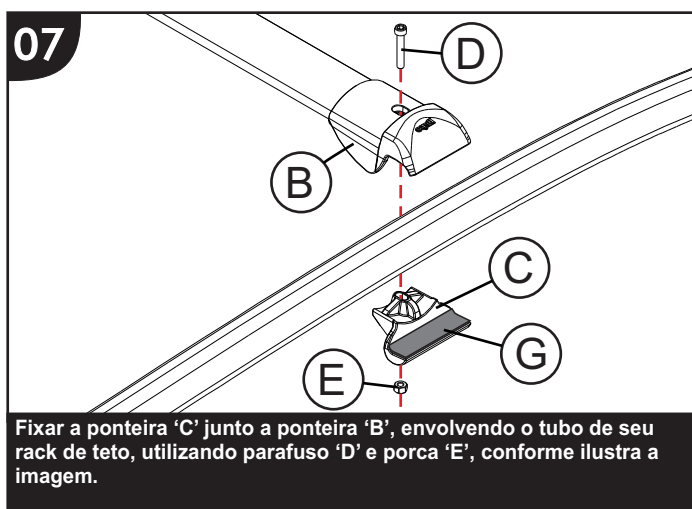
COMPONENTES				
Qtd.	Ref.	Código	Descrição	
02	A	B1084.201	TRAVESSA ALUMÍNIO 1040mm	
04	B	B1083.2031	PONTEIRA SUPERIOR	
04	C	B1083.2032	PONTEIRA INFERIOR	
04	D	10708	PF. CAB. SEXT. INT. AB. M6	
04	E	3301	PO. SEXT. M6	
04	F	60136	PF. AA. CAB. PAN. FL. 4,5 X 16	
	G	3830	FITA SSPVC 125 PRETO	



Escolha um dos lados da travessa 'A' como referência para sua montagem, encaixe a ponteira superior 'B' junto a travessa 'A', conforme ilustra a imagem.



Fixar a ponteira 'B' junto ao tubo 'A', utilizando parafuso 'F', conforme ilustra a imagem.



Fixar a ponteira 'C' junto a ponteira 'B', envolvendo o tubo de seu rack de teto, utilizando parafuso 'D' e porca 'E', conforme ilustra a imagem.

As marcas mencionadas neste catálogo e as imagens reproduzidas, são de propriedade dos respectivos fabricantes e aqui são utilizadas apenas para indicar a aplicabilidade ou destinação dos produtos fabricados pela Bepo, atendendo ao preceito contido no Art. 132 da lei 9279/96.