



A MARCA QUE VOCÊ CONFIA.

Br 116 Km 113, 1155, São Marcos-RS  
Fone: (54) 3291-8200 Fax: (54) 3291-1213  
www.bepo.com.br

### INSTRUÇÕES

1. Fixar o conjunto «A» no chassi do veículo, utilizando travas «C e D», arruelas «F e M» e porcas «E», conforme figura 01.
2. Fixar a tomada «J» no conjunto «A», utilizando os parafusos que vêm junto ao kit fácil «J», conforme figura 01.
3. Fixar o conjunto móvel «B» no conjunto «A», utilizando pino «H», contra-pino «I» e parafuso «K», conforme figura 01.
4. Fixar o kit fácil «J» e o acabamento «L» no conjunto móvel «B», conforme fig. 01.
5. Introduzir um elo ao outro e fixar com um cadeado. Observar folga na corrente, para possibilitar manobras do veículo, conforme figura 02.

### MANUTENÇÃO

- Leia com atenção o manual antes de montar seu acessório.
- Não utilizar produtos abrasivos na lavagem do seu acessório, para conservação utilize cera automotiva.
- Verificar se todos os parafusos estão apertados, (7) dias após a instalação e reaperte se for necessário.

### GARANTIA

A Bepo concede ao comprador de seus produtos garantia de um ano a partir da data de compra original por defeito de fabricação em matéria-prima, mão-de-obra ou acabamento, em serviço ou uso normal, sendo devidamente comprovados. Excluem a garantia, danos ocasionados por colisões, uso indevido do produto como sobrecargas, limpeza incorreta, instalação inadequada, alteração da concepção original do produto ou n° de série de fabricação removido.

A Bepo não assume qualquer responsabilidade em virtude de ocorrências de qualquer natureza decorrentes de má utilização/instalação dos seus produtos. Os produtos Bepo não devem ser considerados como medida de proteção para o veículo ou passageiros em caso de colisão ou capotagem.

## INSTRUÇÕES DE MONTAGEM

### ACESSÓRIO COMPATÍVEL COM O VEÍCULO

### FORD ECOSPORT (2013)

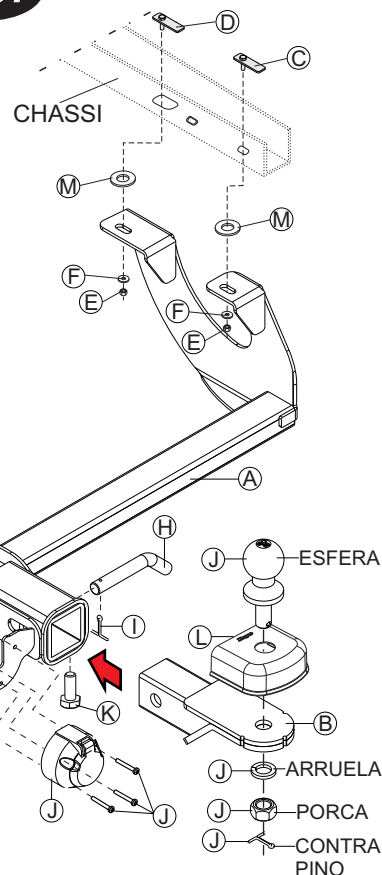
### ENGATE DE REBOQUE MÓVEL

### CÓD.: B1704 c/ Kit

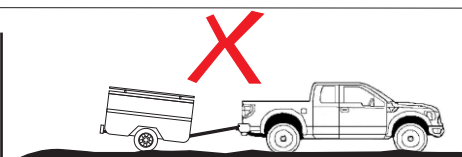
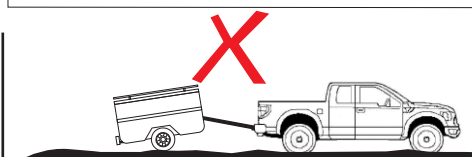
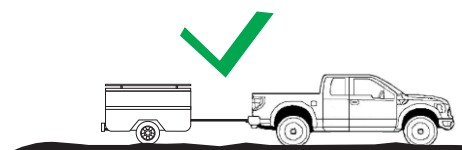
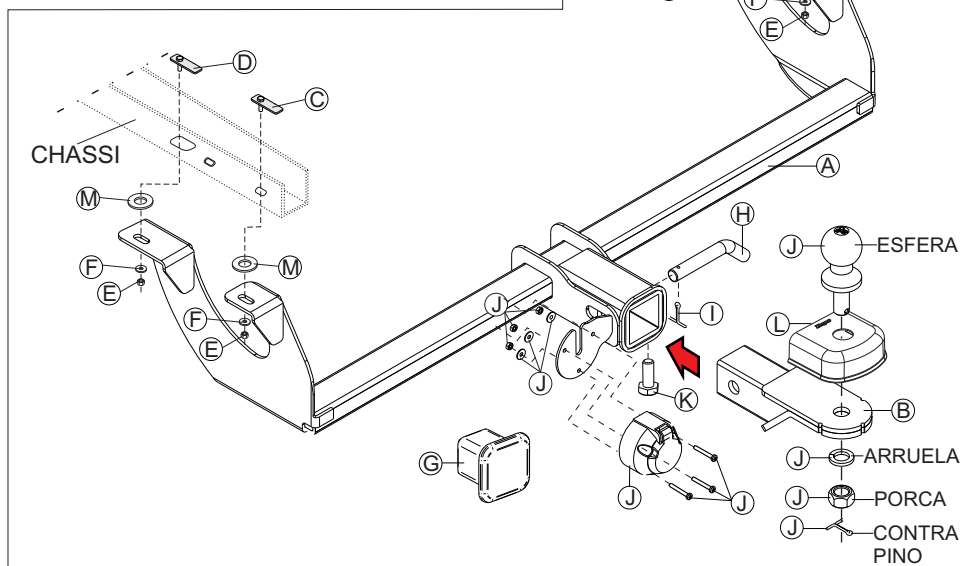
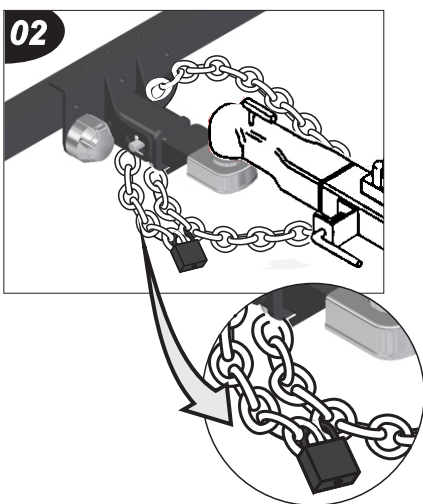
#### COMPONENTES

Qtd.	Ref.	Código	Descrição
01	A	B1704.201	SUBCONJ. ENGATE REBOQUE
01	B	B1704.202	SUBCONJ. MOVEL ENGATE
02	C	B1701.2101	TRAVA SIMP. MENOR M10 (65x15)
02	D	B1701.2102	TRAVA SIMP. MAIOR M10 (75,5x15)
04	E	129216	PO. A. FR. SEXT. M10 ZP
04	F	B150.214	ARRUELA ENC. RED. M10 ZP
01	G	B382.2102	TAMPA DE ACABAMENTO
01	H	B382.2101	PINO ENGATE DE REBOQUE
01	I	17317	GRAMPO ACO TIPO "R" 3,0
01	J	23975	KIT FÁCIL
01	K	129186	PF. CAB. SEXT. M10x25 ZB
01	L	B386.2102	ACABAMENTO PLÁSTICO
04	M	B150.235	ARRUELA PCH. IMP. F250

01



Tração  
Máxima  
- 400 Kg -



As marcas mencionadas neste catálogo e as imagens reproduzidas, são de propriedade dos respectivos fabricantes e aqui são utilizadas apenas para indicar a aplicabilidade ou destinação dos produtos fabricados pela Bepo, atendendo ao preceito contido no Art. 132 da lei 9279/96.