



A MARCA QUE VOCÊ CONFIÁ.

Br 116 Km 113, 1155, São Marcos-RS
Fone: (54) 3291-8200 Fax: (54) 3291-1213
www.bepo.com.br

INSTRUÇÕES DE MONTAGEM

ACESSÓRIO COMPATÍVEL COM O VEÍCULO
TOYOTA RAV4 (2014)
ESTRIBO ALUMÍNIO SUV
CÓD.: B1212/A/G
CÓD. KIT: B15145

INSTRUÇÕES

1- Fixar os suportes «B, D e P» no chassi do veículo, utilizando para fixação o fixador simples «F e Q», arruelas «L» e porcas «J». Na furação inferior do suporte é necessário furar a canoa do veículo utilizando broca Ø7,0mm, após fixar utilizando parafusos «G», arruelas «H» e porcas «I», conforme mostra a fig. 01.

2- Cortar 4 pedaços de fita PEE «N», na medida dos suporte «B e D», retirar a fita de proteção e colar, conforme mostra a figura 02.

3- Retirar o perfil de borracha na parte superior do estribo e inventer. O perfil deverá ficar conforme mostra a figura 03.

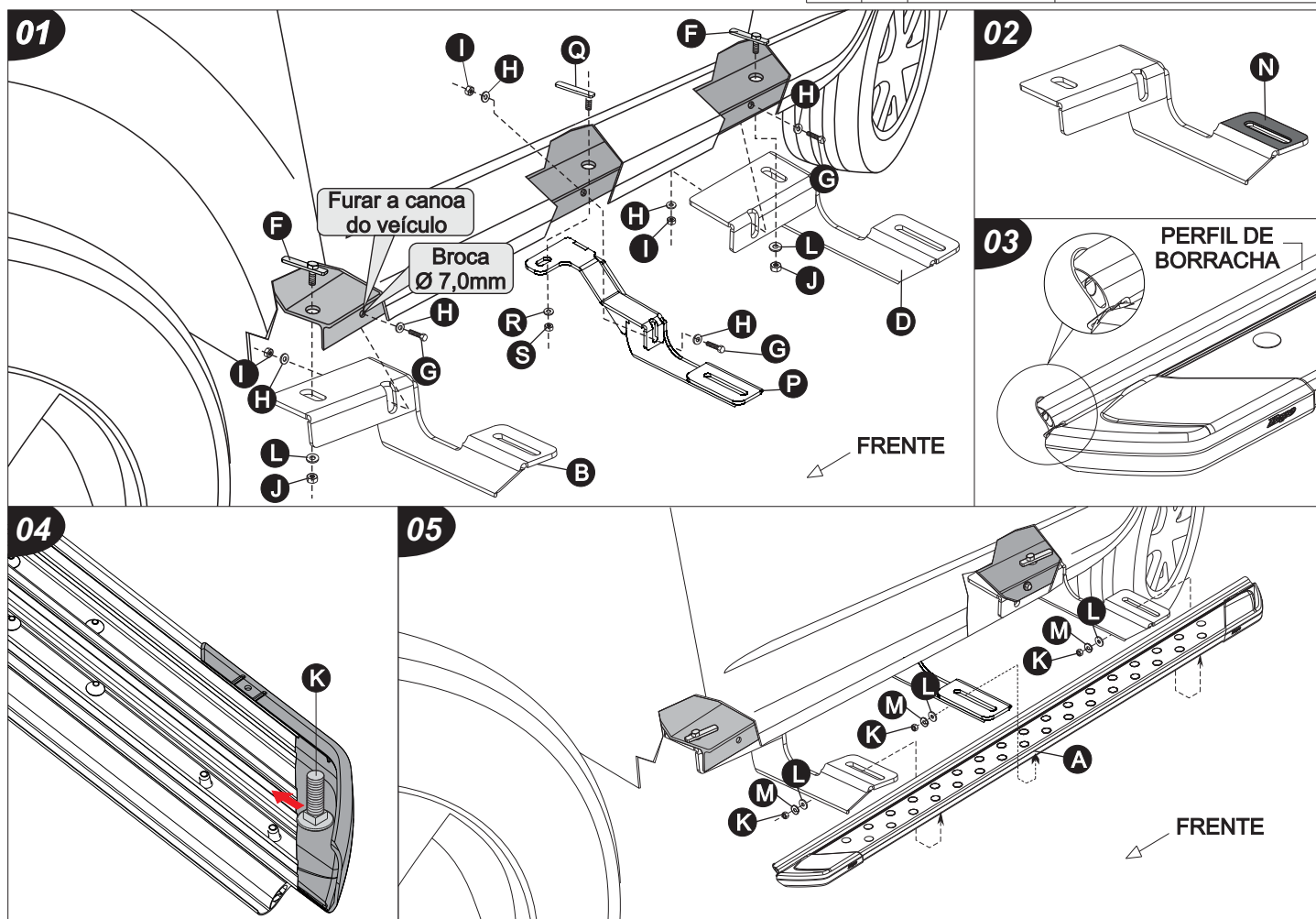
4- Na parte inferior do estribo, encaixe os parafusos «K», passando-os por dentro das canaletas, conforme mostra a figura 04.

5- Fixar o estribo «A» junto aos suporte do estribo utilizando arruelas «O» e «M» e porcas, conforme mostra a figura 05.

ATENÇÃO: Não faça de seu acessório um rebocador.
Este produto não pode ser tracionado,
pois pode acarretar danos na carroceria/chassi do veículo.

COMPONENTES

Qtd.	Ref.	Código	Descrição
02	A	B1212/A/G.201	CONJ. ESTRIBO SUV
01	B	B15145.201	SUPORTE DIANT. LE
01	C	B15145.202	SUPORTE DIANT. LD
01	D	B15145.203	SUPORTE TRAS. LE
01	E	B15145.204	SUPORTE TRAS. LD
04	F	60912	TRAVA SIMP. MAIOR M10
06	G	117420	PF. CAB. SEXT. M6x25
12	H	121991	ARRUELA LISA 1/4"
06	I	122017	PO. A. FR. SEXT. M6
04	J	129216	PO. A. FR. SEXT. M10 ZP
06	K	7660	PF. FRANCÊS 5/16" ZP (c/ po.)
10	L	104175	ARRUELA LISA M10 ZP
06	M	37877	ARRUELA PRESSÃO 5/16" ZB
-	N	130885	FITA PEE 35 PRETO AA
01	O	B15145.205	SUPORTE INTERM. LD RAV4
01	P	B15145.206	SUPORTE INTERM. LE RAV4
02	Q	53879	TRAVA SIMPLES M8 X 30
02	R	6839	ARRUELA LISA M8
02	S	103551	PO A.FR. M8



As marcas mencionadas neste catálogo e as imagens reproduzidas, são de propriedade dos respectivos fabricantes e aqui são utilizadas apenas para indicar a aplicabilidade ou destinação dos produtos fabricados pela Bepo, atendendo ao preceito contido no Art. 132 da lei 9279/96.