



A MARCA QUE VOCÊ CONFIÁ.

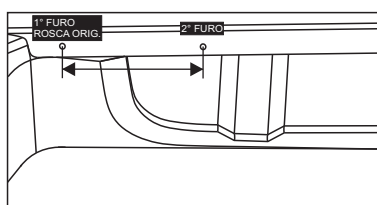
Br 116 Km 113, 1155, São Marcos-RS  
Fone: (54) 3291-8200 Fax: (54) 3291-1213  
www.bepo.com.br

**INSTRUÇÕES DE MONTAGEM**  
**ACESSÓRIO COMPATÍVEL COM O VEÍCULO**  
**S10 CABINE DUPLA 2012...**  
**SANTO ANTONIO S/GRADE ECO V2**  
**CÓD.: B1640 - STO. ANT. CROMADO**  
**CÓD.: B1640A - STO. ANT. PRETO**

**INSTRUÇÕES**

1. Montar o Santo Antônio em uma superfície plana.
2. Montar o tubo «A» nas bases «G e H», utilizando as arruelas plásticas «C», parafusos «O» e arruelas «P». (Ver figura 1)
3. Montar o tubo «B» nas bases «G e H», utilizando as arruelas plásticas «C», os parafusos «O» e arruelas «P». (Ver figura 2)
4. Montar os acabamentos laterais «D e E» utilizando para fixação parafusos «F» e espaçadores «R». (Ver figura 3)
5. Para fixar o Santo Antônio ao veículo, utilizar suportes auxiliares «I e J», rebites «Q», parafusos «K», arruelas «M e L» e porcas «N». (Ver figura 4)

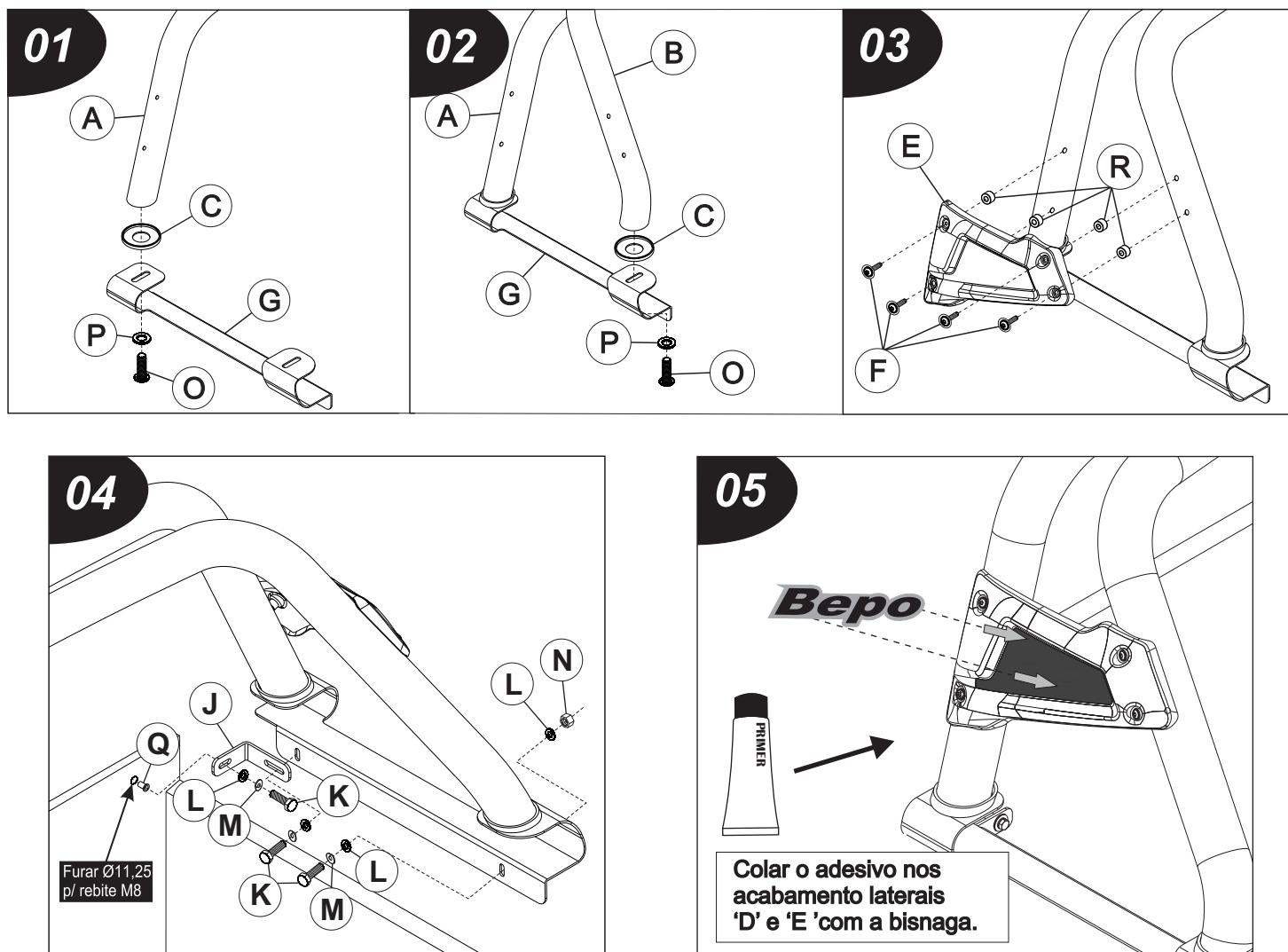
**CARGA MÁXIMA PERMITIDA: 40Kg distribuídos.**



**INFORMAÇÕES IMPORTANTES**  
• Não faça de seu acessório um rebocador.  
Este produto não pode ser  
tracionado, pois pode acarretar danos  
na carroceria/chassi do veículo.

OBS:  
1º FURO: FURAÇÃO ORIGINAL COM ROSCA PARA TODAS VERSÕES.  
2º FURO: NÃO É ORIGINAL EM TODAS AS VERSÕES.  
CASO SEJA INEXISTENTE, MARQUE O LOCAL DE FURAÇÃO E FURE  
COM UMA BROCA 11.25.

COMPONENTES			
Qtd.	Ref.	Código	Descrição
01	A	B1640.2011	TUBO DIANTEIRO
01	B	B1640.2021	TUBO TRASEIRO
04	C	B693.2022	ARRUELA PLÁSTICA
01	D	B1640A.2201	ACABAMENTO LATERAL LD
01	E	B1640A.2202	ACABAMENTO LATERAL LE
08	F	61163	PF. CAB. FL. TORX M-6 X 1
01	G	B1677A.3101	BASE FIX. LE
01	H	B1677A.3102	BASE FIX. LD
01	I	B1677A.2103	SUPORTE AUXILIAR BASE LE
01	J	B1677A.2104	SUPORTE AUXILIAR BASE LD
06	K	111775	PF. CAB. SEXT. M-8 X 1,25
08	L	6839	ARRUELA LISA Ø8(INT)
06	M	153478	ARRUELA PRESSAO M-8
02	N	81760	PO. SEXT. M-8 X 1,25
04	O	101630	PF. CAB. SEXT. INT. AB. M-12
04	P	98337	ARRUELA LISA Ø12(INT)
02	Q	27150	REBITE M8
08	R	60610	ESPAÇADOR NYLON Ø15



As marcas mencionadas neste catálogo e as imagens reproduzidas, são de propriedade dos respectivos fabricantes e aqui são utilizadas apenas para indicar a aplicabilidade ou destinação dos produtos fabricados pela Bepo, atendendo ao preceito contido no Art. 132 da lei 9279/96.