



A MARCA QUE VOCÊ CONFIÁ.

Br 116 Km 113, 1155, São Marcos-RS  
Fone: (54) 3291-8200 Fax: (54) 3291-1213  
www.bepo.com.br

## INSTRUÇÕES DE MONTAGEM

### TRAVESSA / RACK TETO ALUMÍNIO

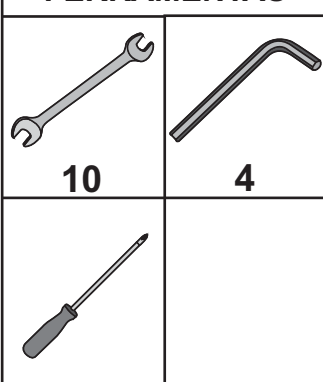
### PRATA P/ONIX/PRISMA 2013...

CÓD.: B1136/A

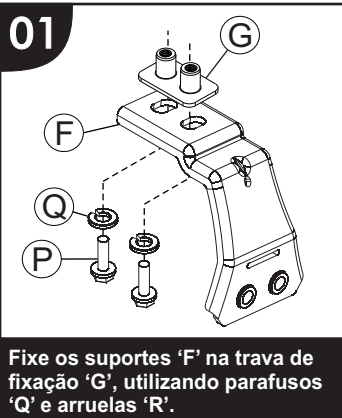
#### COMPONENTES

Qtd.	Ref.	Código	Descrição
02	A	B1134.211	PERFIL ALUMÍNIO
01	B	B1136A.2101	SUPORTE FIXAÇÃO DIANTEIRO DIR. E1
01	C	B1136A.2102	SUPORTE FIXAÇÃO DIANTEIRO ESQ. E2
01	D	B1136A.2103	SUPORTE FIXAÇÃO TRASEIRO DIR. E3
01	E	B1136A.2104	SUPORTE FIXAÇÃO TRASEIRO ESQ. E4
04	F	B1136A.2105	SUPORTE FIXAÇÃO UNIVERSAL U1
04	G	B1135.203	TRAVA FIXAÇÃO
04	H	B1135.204	CAPA SUPORTE FIXAÇÃO
04	I	B1131.207	TAMPA PERFIL ALUMÍNIO
-	J	60299	PERFIL BORRACHA PRETO
04	K	2027	PF. CAB. SEXT. INT. AB. M-6 X 1 X 20
04	L	5965	PF. CAB. SEXT. INT. AB. M-6 X 1 X 25
08	M	6929	ARRUELA LISA M-6 ZP
04	N	43239	PF. BELPLASTIC FL. PH 4,0 X 16
01	O	60813	FELTRO TRAVESSA CRETA
08	P	20282	PF. CAB. SEXT. FL. M-6 X 1 X 20 RI
08	Q	146854	ARRUELA PRESSÃO M-6 ZP
04	R	61083	KOI 001 PRETO AA PVC EXPANDIDO

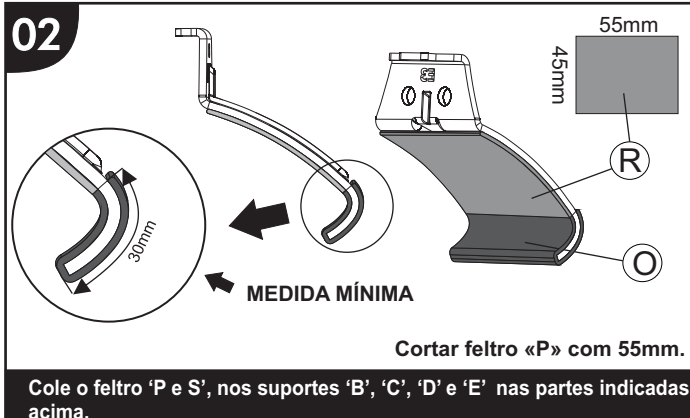
#### FERRAMENTAS



01

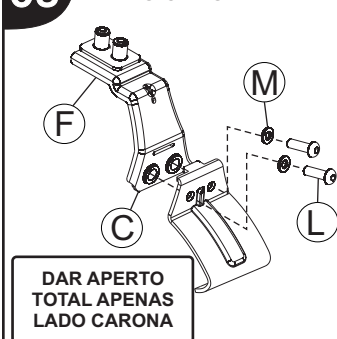


02



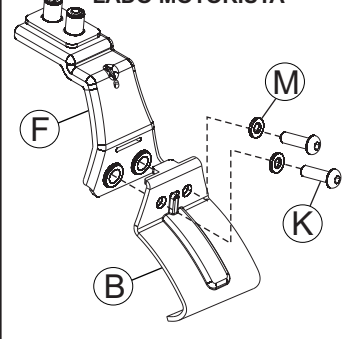
03

LADO CARONA

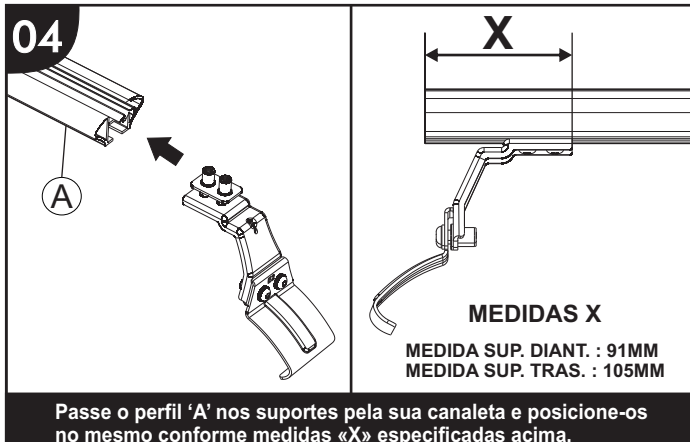


Fixar os suportes 'B' e 'D' no suporte 'F' com parafusos 'L' e arruelas 'M'. Fixar os suportes 'C' e 'E' no suporte 'F' com parafusos 'K' e arruelas 'M'.

LADO MOTORISTA

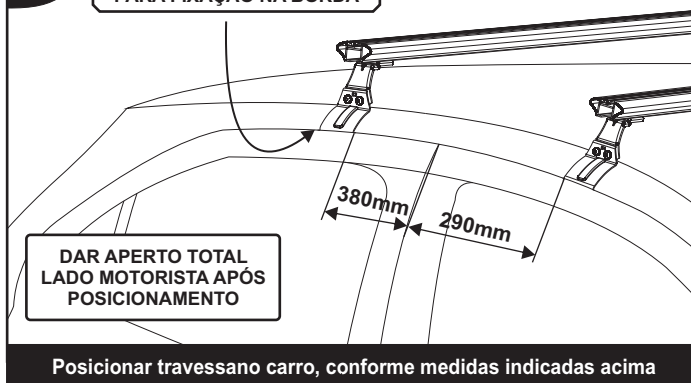


04

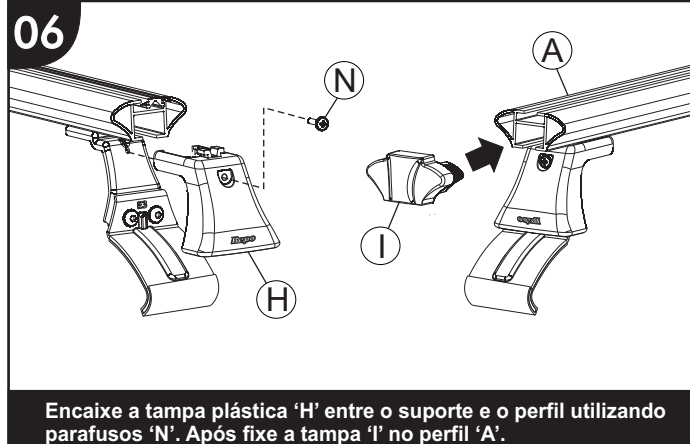


05

OBS: LOCALIZAR ESTAMPAS PARA FIXAÇÃO NA BORDA



06



As marcas mencionadas neste catálogo e as imagens reproduzidas, são de propriedade dos respectivos fabricantes e aqui são utilizadas apenas para indicar a aplicabilidade ou destinação dos produtos fabricados pela Bepo, atendendo ao preceito contido no Art. 132 da lei 9279/96.